



VENTE OCCASION

axopar 37 xc cross cabin

180 000 € TTC

SPÉCIFICATIONS

ANNÉE 2020	LONGUEUR (M) 11.50	LARGEUR (M) 3.35	TIRANT D'EAU (M) 0.85
CAPACITÉ DE CARBURANT (L) 722	PASSAGERS 10	CABINES 1	SALLES DE BAINS 1
MARQUE MOTEUR Mercury V8	HEURES MOTEUR 1350	PUISSANCE 2 X 300 CV	

DESCRIPTION

Bateau très bien équipé

Equipement électronique de navigation:

AIS, Antenne radar, Commande électrique, Ordinateur fixe de bord, Tachymètre, Compteur d'heures, Fishfinder, 2 Plotter GPS (Simrad 12 pollici), Siège copilote, Instruments de mesure pour moteurs.

Equipement de pont:

Eau sous pression, Flaps électriques, Crochet de remorquage pour ski nautique, Pont en teck, Porte latérale, Cockpit ouvert, Cockpit arrière, Cockpit en teck, Prise de quai, Guindeau électrique, Echelle de bain, Toit ouvrant dans le salon.

Equipement intérieur:

Cuve à eaux noires, Indicateur du réservoir de carburant, Jauge de Réservoir d'Eau, Indicateur de pression d'huile, Indicateur de température moteur, Prises intérieures 220v, Réservoir d'eau noire, Toilettes électriques.

Divers:

Haut-parleurs, Radio AM/FM, Hi-Fi.

Equipement de pêche:

Porte-cannes.

Sellerie et tauds:

Sellerie complète, Taud de siège.

Général

Type bateau à moteur	Constructeur axopar	Modèle 37 xc cross cabin	Passagers 10
Lieu / Visible À Liguria			

Dimensions/performance

Capacité Réservoir (L) 722	Vitesse De Croisière (Nd) 35.00	Vitesse Max (Nd) 46.00	Consommation (L/h) 70
Autonomie (Nm) 250			

Construction/Aménagements

Nb De Cabines 1	Nb De Couchages 2	Nb Salles De Bain 1
--------------------	----------------------	------------------------

Mécanique

Moteur Mercury v8	Puissance 2x300CV	Heures Moteur 1350	Propulseur D'étrave
----------------------	----------------------	-----------------------	---------------------

Equipements Navigation

Radar	VHF	Ancre
-------	-----	-------

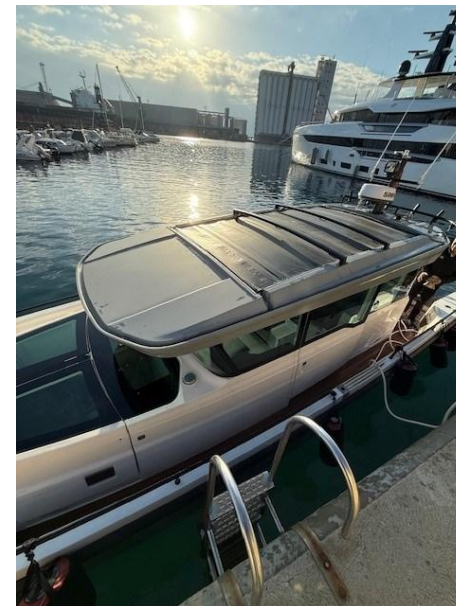
Cuisine/Blanchisserie/Divertissement

Réfrigérateur

Équipements De Sécurité / Divers

Pompe De Cale

Axopar 37 Xc Cross Cabin





Axopar 37 Xc Cross Cabin



