



**VENTE OCCASION**

**alfamarine Alfamarine 16,50 fly**

**96 000 € TTC**

## SPÉCIFICATIONS

ANNÉE <b>1984</b>	LONGUEUR (M) <b>16.32</b>	LARGEUR (M) <b>5.10</b>	TIRANT D'EAU (M) <b>1.03</b>
CAPACITÉ DE CARBURANT (L) <b>3500</b>	PASSAGERS <b>12</b>	CABINES <b>3</b>	SALLES DE BAINS <b>1</b>
MARQUE MOTEUR <b>General Motors (G.M.)</b>	HEURES MOTEUR <b>180</b>	PUISSANCE <b>2 X 650 CV</b>	

## DESCRIPTION

---

**YACHT À MOTEUR F.T. 16,32**

**TOUJOURS MAINTENU AVEC LE PLUS GRAND SOIN**

**4 cabines doubles - 4 salles de bains avec douches - Cuisine latérale - Cabine d'équipage avec accès par la proue**

**LES MOTEURS ATTERRISSENT ET ATTEIGNENT ZÉRO HEURES**

**Nouveau générateur 2025 - panneaux muraux de la cabine avant et arrière - 4 nouvelles batteries**

**Nouveau compresseur de réfrigérateur de cuisine 2024 - 4 nouvelles piles**

**Coque 2023 réduite à zéro - Nouveaux coussins extérieurs - Nouveaux auvents d'hiver et d'été**

**Nouveau revêtement de sol intérieur et extérieur en teck Flex 2020**

**Équipement électronique de navigation:**

**Indicateur d'angle de barre, Moniteur, Radio VHF (Icom IC-M601).**

**Équipement de pont:**

**Alarme moteur, 2 Eau sous pression, 8 Batteries (4 nuove 2024 - 4 nuove 2025), Passavant en teck, Filères, Douche de cockpit, Phare de poursuite, Flaps hydrauliques, Indicateurs de flaps, Éclairage de courtoisie, Passerelle, Plateforme arrière (maggiorata in teak), Pompe de cale automatique, Porte latérale, 2 Porte latérale, Cockpit en teck, Prise de quai, Connexion eau sous pression à quai, Rollbar, Guindeau électrique, Echelle de bain, Selles pour Annexe, table de cockpit, Corne, Winch électrique arrière.**

**Équipement intérieur:**

**Air conditionné (Condaria), Ballon d'eau chaude (elettrico), Indicateur du réservoir de carburant, Jauge de Réservoir d'Eau, Plancher intérieur en bois (in simil teak), Prises intérieures 12v, Prises intérieures 220v, 3 Toilettes électriques.**

**Équipement de sécurité:**

**Baromètre, Trousse à pharmacie, Équipement sécurité au delà des 50 miles, Gilets de sauvetage, Bouée fer à cheval et feu de retournement.**

**Divers:**

**Haut-parleurs, Radio AM/FM, Hi-Fi, 5 TV (LCD).**

**Équipement de confort:**

**Cuisine, 2 Réfrigérateur intérieur, Plaque vitrocéramique.**

**Sellerie et tauds:**

**Taud de cockpit (chiusura invernale), Sellerie complète, Coussin avant, Sellerie de fly, Tauds de pare-brise, Housse de bateau (totale da prua a**

poppa), Taud de console (sul fly), Taud de siège (sul fly), Taud de soleil (ombreggiante laterale a poppa).

Notes équipement:

Bar humide à la volée

**Général**

---

Type bateau à moteur	Constructeur alfamarine	Modèle Alfamarine 16,50 fly	Passagers 12
Lieu / Visible À Mare adriatico			

**Dimensions/performance**

---

Poids (T) 22.60	Capacité Réservoir (L) 3500	Vitesse De Croisière (Nd) 23.00	Vitesse Max (Nd) 28.00
--------------------	--------------------------------	------------------------------------	---------------------------

**Construction/Aménagements**

---

Matériau Coque Vetroresina	Super Structure Matériau Vetroresina	Matériau Pont Vetroresina	Nb De Cabines 3
Nb De Couchages 6	Nb Salles De Bain 1		

**Mécanique**

---

Moteur  
General Motors (G.M.)

Puissance  
2x650CV

Heures Moteur  
180

Propulsion/transmission  
3 pale

Carburant  
Diesel

Propulseur D'étrave

**Electricité**

---

Batterie Moteur

Chargeur De Batterie

Générateur

Air Conditionné

Chauffage

**Equipements Navigation**

---

GPS

Traceur

Radar

Pilote Automatique

VHF

Compas De Navigation

Sondeur

Speedometre

Ancre

Flybridge

**Cuisine/Blanchisserie/Divertissement**

---

Four

Réfrigérateur

TV

**Équipements De Pont**

---

Eclairage Navigation

Douche De Pont

**Équipements De Sécurité / Divers**

---

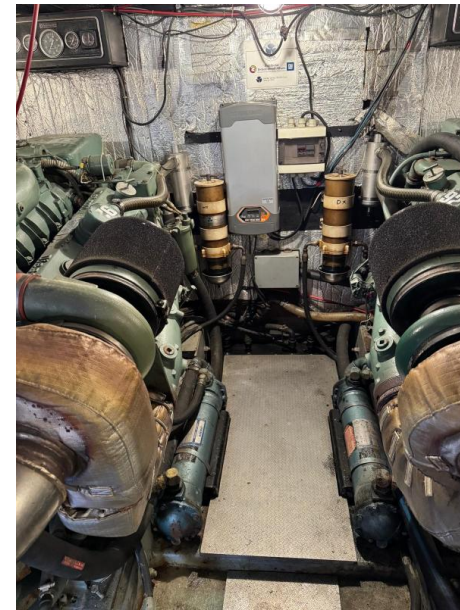
Radeau De Survie

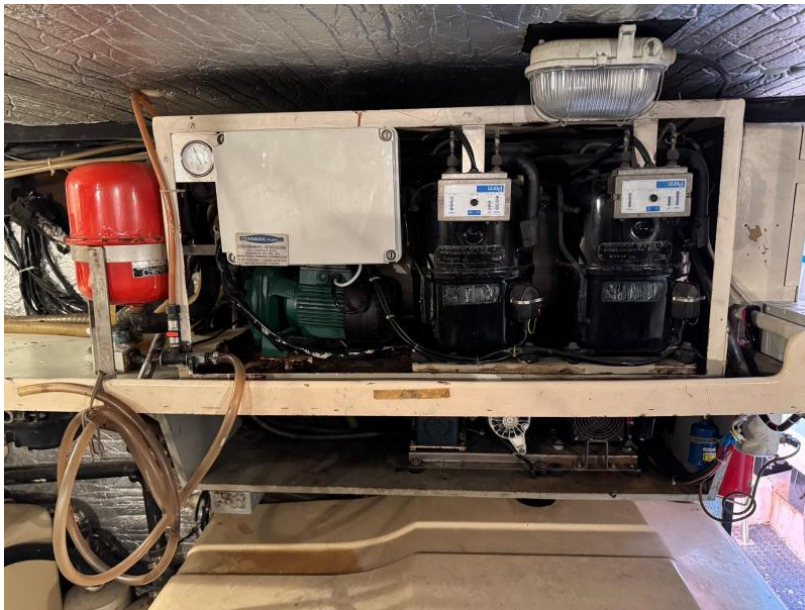
Pompe De Cale











## Alfamarine Alfamarine 16,50 Fly

