

VENTE OCCASION

meta Jmf 39

79 000 € TTC

SPÉCIFICATIONS

ANNÉE	LONGUEUR (M)	LARGEUR (M)	PASSAGERS
2005	11.92	3.99	6
MARQUE MOTEUR	HEURES MOTEUR		
Undefined	300		

DESCRIPTION

Coque en aluminium Strongall + mat et moteurs

MAGNIFIQUE COQUE EN STRONGALL, construite par le chantier META, dessiné par le cabinet Joubert Nivelte, ce 39 pieds est à aménager complètement, ses deux moteurs VOLVO sont à poste, état NEUF, à saisir .

Visible sur rendez vous, contacter Christophe Buhot ou Philippe Froment.

Port Navy Service est le plus grand port à sec d'Europe.

Situé en Méditerranée sur 23 hectares il offre 1500 places, 120 tonnes de capacité de levage et 35 années d'expérience à votre service.

Général

Type other	Constructeur meta	Modèle Jmf 39	Passagers 6
---------------	----------------------	------------------	----------------

Dimensions/performance

Tirant D'air
10.50

Mécanique

Moteur undefined	Heures Moteur 300
---------------------	----------------------

Electricité

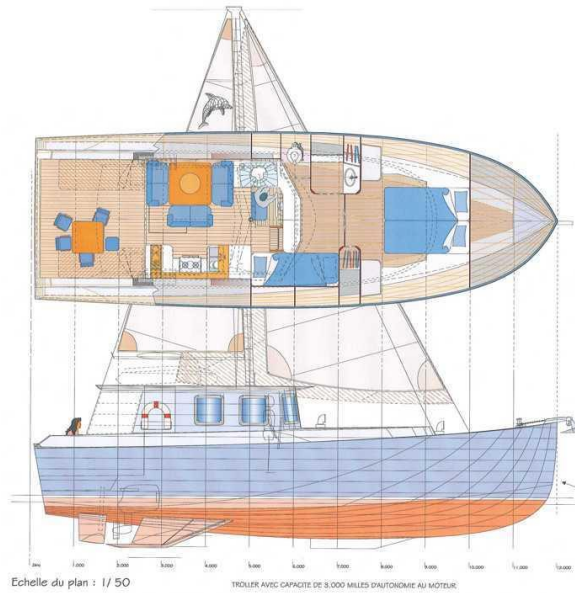
Batterie Moteur

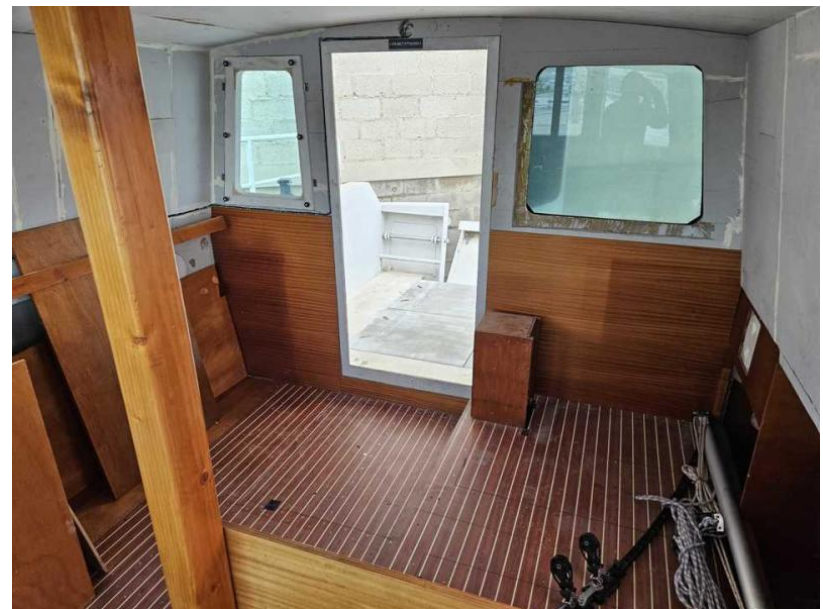
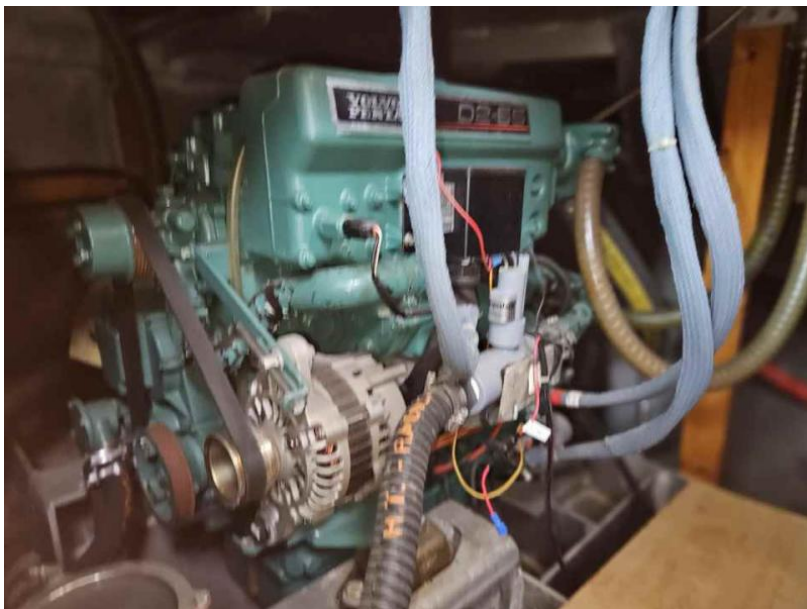
Equipements Navigation

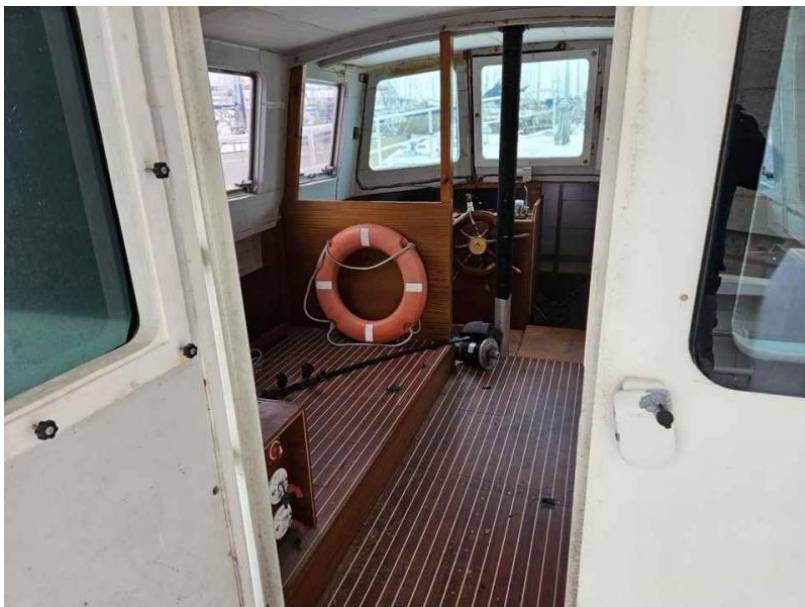
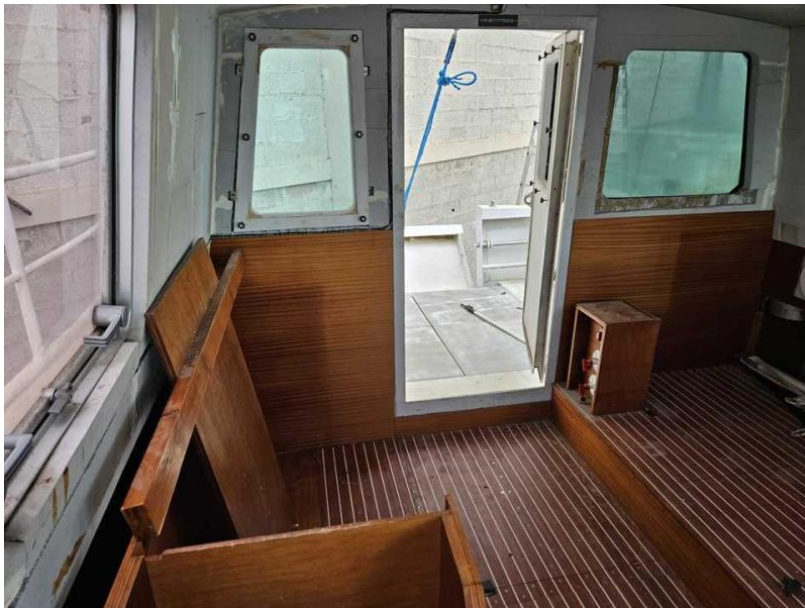
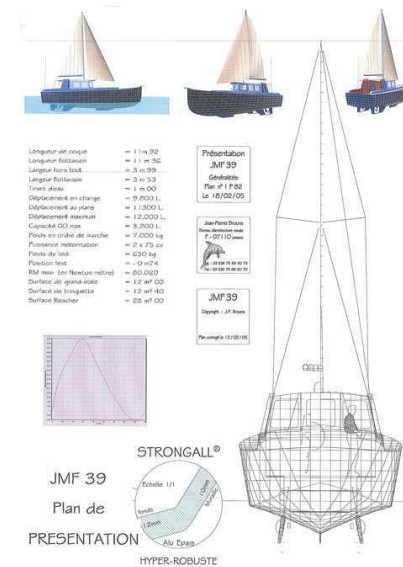
Ancre

Voiles

Génois





Longueur au cockpit	= 4 m 92	Présentation	
Longueur hors tout	= 11 m 76	JMF 39	
Longeur hors tout	= 3 m 99	Géolab	
Longeur hors tout	= 3 m 53	The #1 F32	
Tranché	= 1 m 00	Le 18/02/05	
Déplacement en charge	= 9 000 L		
Déplacement au plein	= 11 500 L		
Déplacement maximum	= 12 000 L		
Capacité CO max	= 8 200 L		
Poids en ordre de marche	= 2 000 kg		
Puissance recommandée	= 2 x 75 cv		
Poids de vol	= 420 kg		
Position helm	= 0/20/4		
RM max (en Nouvelle zélande)	= 60 000		
Surface de grand voile	= 12 m ² 00		
Surface de trinquette	= 12 m ² 40		
Surface Bâcher	= 28 m ² 00		

JMF 39
Plan de
PRÉSENTATION

STRONGALL®
Echelle 1/1
Au Essai
HYPER-ROBUSTE

