



VENTE OCCASION

gamma yachts Gamma 20

1 380 000 € TTC

## SPÉCIFICATIONS

ANNÉE

2012

LONGUEUR (M)

20.50

LARGEUR (M)

5.90

TIRANT D'EAU (M)

1.50

CAPACITÉ DE CARBURANT (L)

5500

PASSAGERS

12

CABINES

3

SALLES DE BAINS

1

MARQUE MOTEUR

Yanmar DI 12 68

PUISSANCE

2 X 650 CV

## DESCRIPTION

---

Le Gamma 20, un yacht à déplacement doté d'une coque en acier et d'un rouf en aluminium : un navire imposant, conçu pour les croisières de longue durée, les longs séjours à bord et la navigation dans le plus grand confort.

L'intérieur, comprenant 3 cabines, 4 salles de bains et une cabine d'équipage, offre des espaces généreux, de l'intimité et un cadre de vie idéal pour la famille et les invités. L'équipement à bord, comprenant des générateurs 220 V, un dessalinisateur et un système satellite Starlink, renforce l'autonomie, l'indépendance et la qualité de vie à bord.

La navigation est rendue plus confortable grâce aux stabilisateurs, tandis que le propulseur d'étrave, le propulseur de poupe et le Yacht Controller facilitent les manœuvres, même dans les espaces restreints. Le flybridge avec barbecue, le grand cockpit, la passerelle et la plate-forme électrohydraulique rendent la vie en plein air confortable, naturelle et parfaitement intégrée à la mer.

Un croiseur solide et élégant, véritablement conçu pour ceux qui souhaitent naviguer pendant de longues périodes, découvrir la mer en toute autonomie et profiter de la vie à bord sans compromis.

Les données fournies dans cette brochure ne sont pas à considérer comme contractuelles.

Équipement électronique de navigation:

AIS, Indicateur d'angle de barre (Raymarine ST60), Antenne radar (Raymarine - Super HD digital), Commande électrique (Yanmar), Ordinateur fixe de bord, 3 Loch (Raymarine Axiom 12"), 4 Moniteur (Raymarine - 4xST70), Moniteur de consommation (Yanmar), Pilote automatique (Raymarine ST70), 3 Plotter GPS (Raymarine Axiom 12"), Radar (Raymarine), 2 Radio VHF (Raymarine), Siège copilote (Sul Fly), Anémomètre/Girouette (Raymarine), Instruments de mesure pour moteurs (Yanmar), Téléphone satellite (Thrane&Thrane), Yacht controller.

Équipement de pont:

Alarme gaz, Alarme moteur (Yanmar - Elettronica i5601E), Alternateur, Ancre (Inox + catena 100mt diam), Aspiration des Eaux Usées depuis le Pont, Eau sous pression, 12 Batteries (Servizi: 12x2V 1000A 24V + Avviamento: AGM 12V 160A + Generatori: AGM 12V 90A), Passavant en teck, 2 Câble d'alimentation à quai, Couleur spéciale (Champagne + Sovrastruttura bianca), 2 Douche de cockpit (Hot/Cold), Double barre à roue, Phare de poursuite (Jabsco), Fixation de l'ancre, Flaps hydrauliques (Bennett - Elettro idraulici), Extincteur(s) fixe(s), Lavage de chaîne, Éclairage de courtoisie, Spots sous-marins, Moniteur de batterie (Victron Energy), Passerelle (Besenzoni Elettroidraulica), Plateforme arrière (H+B Technics - Elettroidraulica), Pompe de Vidange du Réservoir d'Eaux Usées, Pompe de cale automatique, Pompe de cale manuelle, Pont en teck, Porte latérale (Inox e vetro oscurato), Porte latérale (Lato sinistro), Cockpit arrière, Cockpit en teck, 2 Prise de quai (2 Shore power 30 A), Connexion eau sous pression à quai, Répétiteur électronique (Cockpit sul fly), Guindeau Hydraulique, Echelle de bain, Selles pour Annexe, Stabilisateurs (Naiad - Pinne stabilizzatrici Dynamics. Statici attivabili anche a barca ferma), table de cockpit (Ampio tavolo per 8/10 pax con piano in marmo), Corne, Winch électrique arrière (Vetus - Doppia stazione ergonomica con

winch elettrici), Winch électrique avant.

Equipement intérieur:

Eau Chaude, Air conditionné (Climma (hot/cold)), BBQ/ Grill (Kenyon - Custom sul fly), Ballon d'eau chaude (Kabola), Connexion Internet par satellite (Starlink), Gradateur de lumière, Dessalinisateur (Idromar International -180 lt/ora), Cuve à eaux noires, Indicateur du réservoir de carburant, Jauge de Réservoir d'Eau, Jauge de Réservoir d'Eaux Usées, Indicateur de pression d'huile (Yanmar - Elettronica i5601E), Indicateur de température moteur (Yanmar - Elettronica i5601E), Convertisseur (Victron Energy - Blue power 2x100A 230V), Plancher intérieur en bois, Prises interieures 12v, Prises interieures 220v, Réservoir d'eau noire, Système d'Eau, Voltmètre, 4 Toilettes électriques.

Divers:

Haut-parleurs (Bose con subwoofer), Antenne satellite TV, Décodeur satellite, TNT, Mécanisme de levage de télévision (nel Salone), 2 Radio AM/FM (Fusion), Hi-Fi, 4 TV (1x55 pollici a scomparsa nel Salone + 1 in ogni cabina).

Equipement de confort:

Sèche linge (Bosch), Cuisine, Four (Siemens), 2 Réfrigérateur extérieur (2 sul mobile del fly), 2 Réfrigérateur intérieur (Melchioni Family all'ingresso del salone + Liebherr Frigorifero da casa in cucina), Machine à glaçons (Isotherm - Nel pozzetto), Lave et sèche-linge (Bosch - Lavasciuga EcoSilence), Lave-vaisselle (Siemens), Four micro-ondes (Panasonic), Plaques électriques (Siemens - 4 Fuochi), Winecooler (Climadiff).

Sellerie et tauds:

Bimini (Chiusure laterali e posteriori del pozzetto in ombreggiante traspirante e chiusure totali), Taud de cockpit, Coussin avant (Prendisole a prua), Sellerie de fly, sellerie de cockpit (Sedute e schienali del divano al tavolo), Matelas, Rideaux occultants, Tauds de fermeture T-Top (Teli di copertura dei divani e cuscinerie su fly, prua, pozzetto), Tauds de pare-brise, Taud de console (Sul fly).

Notes équipement:

Fauteuil de commande Besenconi sur le tableau de bord, réglable électriquement en hauteur et en distance par rapport au tableau de bord.

Lumières LED dimmatriables.

Trappe électrique du pont principal (saloon) au pont supérieur (pont d'embarquement).

De nombreux travaux de rénovation ont déjà été réalisés. La liste complète est disponible.

**Général**

---

Type bateau à moteur	Constructeur gamma yachts	Modèle Gamma 20	Passagers 12
Lieu / Visible À Liguria			

**Dimensions/performance**

---

Poids (T) 54.00	Capacité Réservoir (L) 5500	Vitesse De Croisière (Nd) 11.00	Vitesse Max (Nd) 14.00
--------------------	--------------------------------	------------------------------------	---------------------------

**Construction/Aménagements**

---

Matériau Coque Acciaio	Couleur Coque Champagne + Sovrastruttura bianca	Super Structure Matériau Alluminio	Matériau Pont Alluminio
Nb De Cabines 3	Nb De Couchages 7	Nb Salles De Bain 1	

**Mécanique**

---

Moteur  
Yanmar DI 12 68Puissance  
2x650CVPropulsion/transmission  
2 x 4 Pale fisse diam.60cmCarburant  
Diesel

Propulseur Arrière

Propulseur D'étrave

**Electricité/Air Conditionné**

---

Batterie Moteur

Chargeur De Batterie

Générateur

Air Conditionné

Chauffage

**Equipements Navigation**

---

Radar

Pilote Automatique

VHF

Compas De Navigation

Instruments À Vent

Speedometre

Ancre

Flybridge

**Cuisine/Blanchisserie/Divertissement**

---

Four

Micro-ondes

Congélateur

Réfrigérateur

TV

### Équipements De Pont

---

Eclairage Navigation

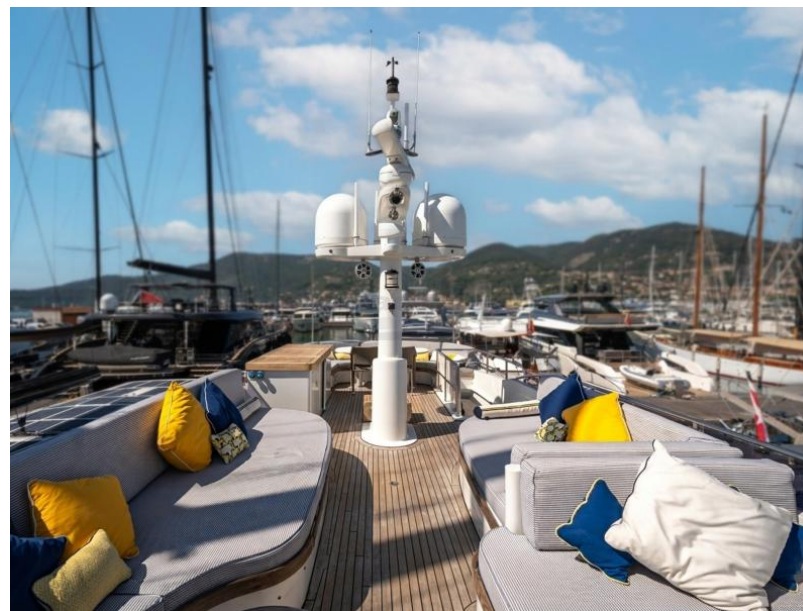
Bimini

### Équipements De Sécurité / Divers

---

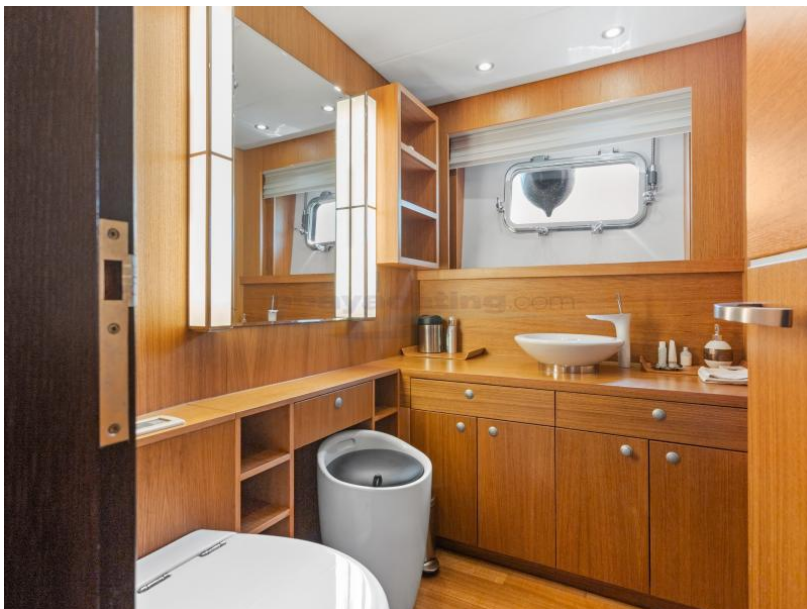
Pompe De Cale

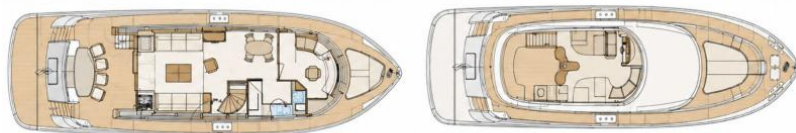












abayachting.com

