



VENTE OCCASION

toy marine Toy 68

1 250 000 € TTC

## DESCRIPTION

---

Propriétaire unique, TVA payée. Excellentes conditions.

2022/23 : Coque entièrement peinte + superstructure, menuiserie intérieure repeinte (excellent travail !).

2023/24 Moteurs Overhaul.

Elle est juste prête à partir

Equipement électronique de navigation:

Ordinateur fixe de bord, Radar (48M), Radio VHF (con Dsc e Gps asservito).

Equipement de pont:

2 Alarme moteur, Alarme de pompe de cale, Eau sous pression, Couleur spéciale, Douche de cockpit, Double barre à roue, Flaps hydrauliques, Extincteur(s) fixe(s), Éclairage de courtoisie, Passerelle (elettroidraulica), Plateforme arrière (con piano in teak), 5 Pompe de cale automatique, Porte latérale, Cockpit en teck, Prise de quai, Onduleur, Guindeau électrique, Echelle de bain, Corne.

Equipement intérieur:

Ballon d'eau chaude (bivalente), Air Conditionné, Prises interieures 12v, Prises interieures 220v, 4 Toilettes électriques.

Divers:

Haut-parleurs, TNT, Hi-Fi.

Equipement de confort:

Cuisine, Réfrigérateur extérieur, Machine à glaçons, Plaque vitrocéramique (Miele 4 fuochi).

Sellerie et tauds:

Coussin avant, Sellerie de fly, Taud de console.

## SPÉCIFICATIONS

---

ANNÉE

2010

LONGUEUR (M)

20.46

LARGEUR (M)

5.30

TIRANT D'EAU (M)

1.30

CAPACITÉ DE CARBURANT (L)

6700

PASSAGERS

16

CABINES

3

SALLES DE BAINS

1

MARQUE MOTEUR

Caterpillar C18

HEURES MOTEUR

1520

PUISSANCE

2 X 1015 CV

**Général**

---

Type bateau à moteur	Constructeur toy marine	Modèle Toy 68	Passagers 16
-------------------------	----------------------------	------------------	-----------------

**Dimensions/performance**

---

Poids (T) 35.00	Capacité Réservoir (L) 6700	Vitesse De Croisière (Nd) 26.00	Vitesse Max (Nd) 30.00
Consommation (L/h) 270			

**Construction/Aménagements**

---

Matériau Coque Vetroresina	Couleur Coque Blu	Matériau Pont Teak	Nb De Cabines 3
Nb De Couchages 6	Nb Salles De Bain 1		

**Mécanique**

---

Moteur  
Caterpillar C18Puissance  
2x1015CVHeures Moteur  
1520Propulsion/transmission  
5 paleCarburant  
Diesel

Propulseur D'étrave

**Electricité/Air Conditionné**

---

Batterie Moteur

Chargeur De Batterie

Générateur

Air Conditionné

**Equipements Navigation**

---

Traceur

Radar

Pilote Automatique

VHF

Compas De Navigation

Sondeur

Speedometre

Ancre

Flybridge

**Cuisine/Blanchisserie/Divertissement**

---

Congélateur

Réfrigérateur

TV

## Équipements De Pont

---

Douche De Pont

## Équipements De Sécurité / Divers

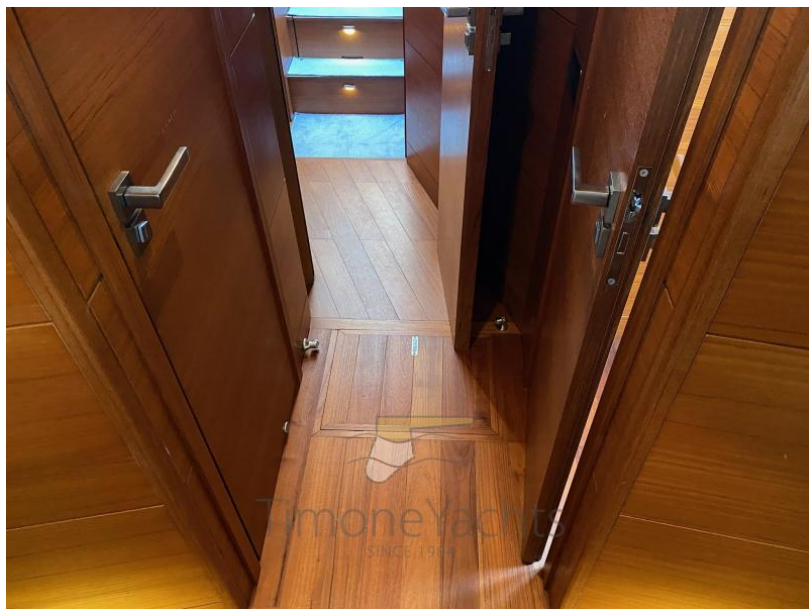
---

Pompe De Cale

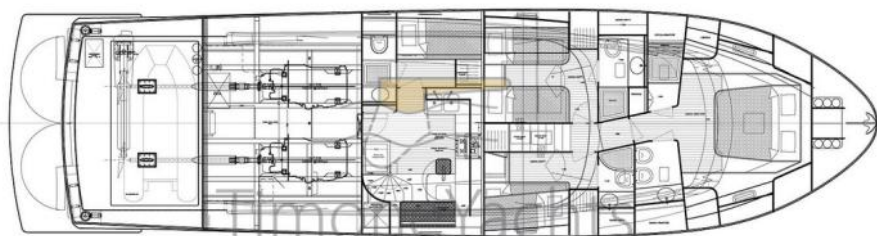












SINCE 1984