



**VENTE OCCASION**

**sunreef yachts Supreme 68**

**2 400 000 € TTC**

## DESCRIPTION

**SUNREEF SUPREME 68 POWER – 2017 | CATAMARAN DE LUXE | TVA PAYÉE | PAVILLON ESPAGNOL**

Le Sunreef Supreme 68 Power incarne parfaitement l'ADN du yachting moderne : volumes exceptionnels, confort absolu et navigation fluide. Cette unité de 2017, soigneusement entretenue et entièrement équipée, offre une expérience à bord digne d'un véritable superyacht, que ce soit pour un usage privé ou une exploitation en charter haut de gamme.

Visible uniquement sur rendez-vous dans une marina de la région de Valence, ce catamaran séduit dès les premiers instants par ses lignes contemporaines et ses espaces de vie hors normes. Son concept « Supreme » permet une circulation totalement ouverte entre intérieur et extérieur, avec un carré panoramique baigné de lumière et des zones de détente pensées pour la convivialité.

L'aménagement intérieur propose cinq cabines doubles invités accompagnées de sept salles de bain, complétées par deux cabines équipage indépendantes, garantissant intimité et confort pour tous à bord. Le niveau d'équipement est remarquable, avec notamment un jacuzzi, une cuisine entièrement équipée et des prestations équivalentes à celles d'une villa flottante.

Côté propulsion, le bateau est motorisé par deux moteurs de 500 chevaux totalisant environ 3 700 heures, associés à deux générateurs Kohler. L'ensemble assure une navigation fiable et autonome, renforcée par des équipements techniques complets incluant

## SPÉCIFICATIONS

ANNÉE

**2017**

LONGUEUR

**20.50**

LARGEUR

**10.50**

TIRANT D'EAU

**1.30**

PASSAGERS

**14**

CABINES

**5**

SALLES DE BAINS

**7**

MARQUE MOTEUR

**JOHN DEERE 500**

HEURES MOTEUR

**3800**

PUISSANCE

**2 X 500 CV**

**Général**

---

|                                  |                                    |                          |                     |
|----------------------------------|------------------------------------|--------------------------|---------------------|
| <b>Type multicoque</b>           | <b>Constructeur sunreef yachts</b> | <b>Modèle Supreme 68</b> | <b>Passagers 14</b> |
| <b>Lieu / Visible À Valencia</b> |                                    |                          |                     |

**Dimensions/performance**

---

|                         |  |                               |
|-------------------------|--|-------------------------------|
| <b>Poids (T) 192.00</b> | <b>Vitesse De Croisière (Nd) 12.00</b> | <b>Vitesse Max (Nd) 25.00</b> |
|-------------------------|--|-------------------------------|

**Construction/Aménagements**

---

|                                 |                           |                        |                           |
|---------------------------------|---------------------------|------------------------|---------------------------|
| <b>Matériau Coque POLYESTER</b> | <b>Matériau Pont Teck</b> | <b>Nb De Cabines 5</b> | <b>Nb De Couchages 10</b> |
| <b>Nb Salles De Bain 7</b>      |                           |                        |                           |

**Mécanique**

---

**Moteur**  
JOHN DEERE 500**Puissance**  
2x500CV**Année Moteur**  
2017**Heures Moteur**  
3800**Hélices**  
5 Blade**Carburant**  
Diesel**Propulseur D'étrave****Electricité/Air Conditionné**

---

**Batterie Moteur****Chargeur De Batterie****Batterie Service****Générateur****Générateur 2****Convertisseur****Air Conditionné****Chauffage****Dessalinisateur**

**Equipements Navigation**

---

|              |                             |              |                           |
|--------------|-----------------------------|--------------|---------------------------|
| <b>GPS</b>   | <b>Traceur</b>              | <b>Radar</b> | <b>Pilote Automatique</b> |
| <b>VHF</b>   | <b>Compas De Navigation</b> | <b>AIS</b>   | <b>Sondeur</b>            |
| <b>Ancre</b> | <b>Flybridge</b>            |              |                           |

**Description Équipements De Navigation**

**Pack de navigation SIMRAD (pilote automatique, radar 4G, etc.), Navtex/Inmarsat Furuno, Satcom, caméras avant et arrière, internet Wi-Fi maritime Starlink,  
TV : 1 écran LCD avec lecteur DVD dans le salon et 5 téléviseurs dans les cabines,  
Système Hi-Fi 5.1 Surround dans le salon et les cabines (radio, lecteur MP3, Bluetooth, Android et Airplay).**

**Cuisine/Blanchisserie/Divertissement**

---

|                          |                    |                    |                       |
|--------------------------|--------------------|--------------------|-----------------------|
| <b>Four</b>              | <b>Micro-ondes</b> | <b>Congélateur</b> | <b>Grill</b>          |
| <b>Réfrigérateur</b>     | <b>Cuisiniere</b>  | <b>Évier</b>       | <b>Lave-vaisselle</b> |
| <b>Machine À Glaçons</b> | <b>TV</b>          |                    |                       |

**Description Équipements Divertissement**

**Internet Wi-Fi maritime Starlink,  
TV, 1 écran LCD et lecteur DVD dans le salon, ainsi que 5 téléviseurs dans les cabines,  
Système Hi-Fi 5.1 Surround dans le salon et les cabines  
(radio/lecteur MP3, Bluetooth, système Android et Airplay).**

**Équipements De Pont**

---

**Guindeau****Passerelle****Echelle De Bain****Plateforme Hydraulique****Winch D'amarrage****Eclairage Navigation****Pont En Teck****Taud De Soleil****Douche De Pont****Coussins Bain Soleil****Eclairage Sous-marin****Équipements De Sécurité / Divers**

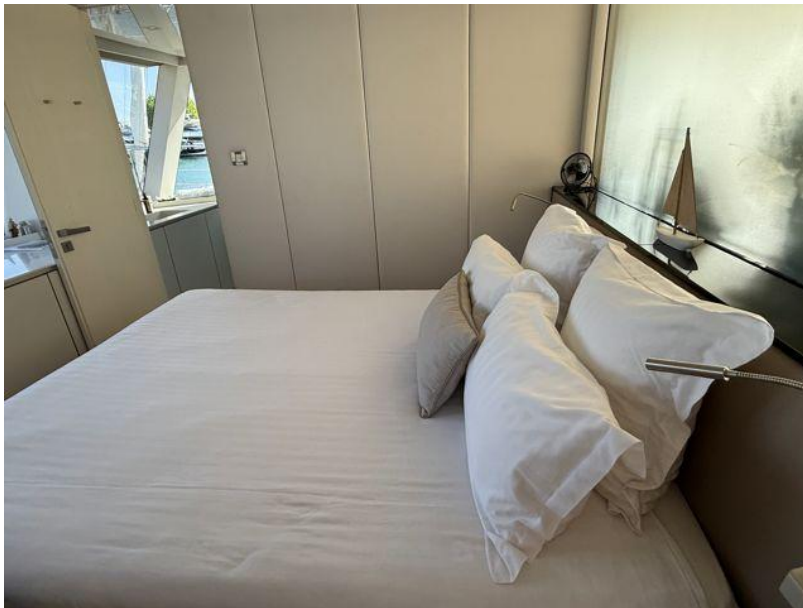
---

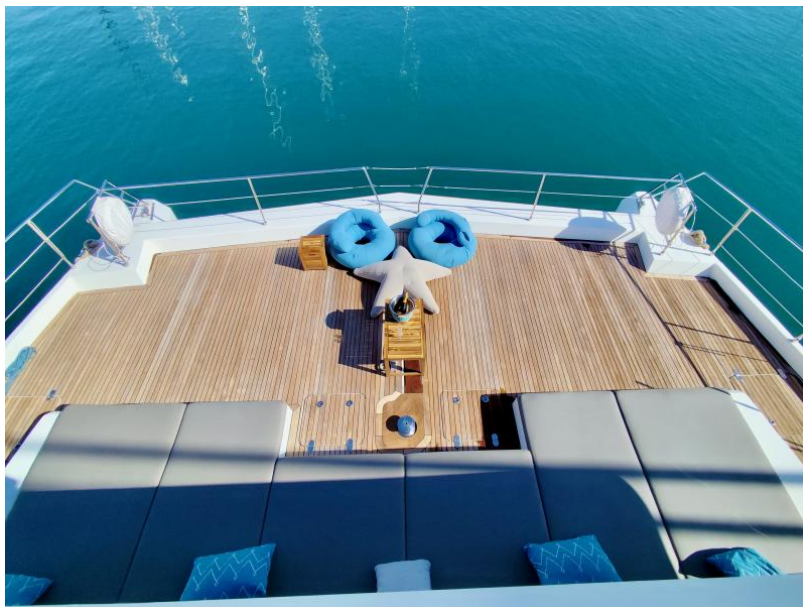
**EPIRB****Alarme Incendie****Radeau De Survie****Gilet De Sauvetage****Pompe De Cale**









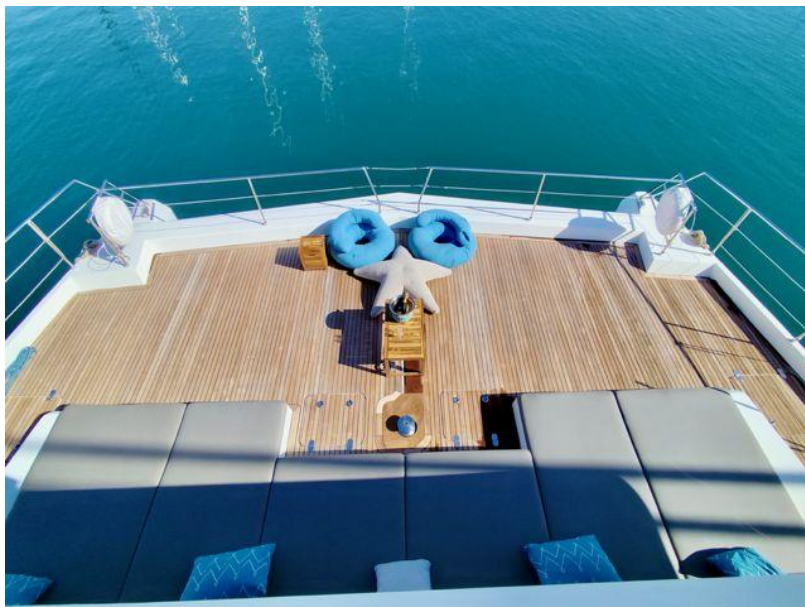


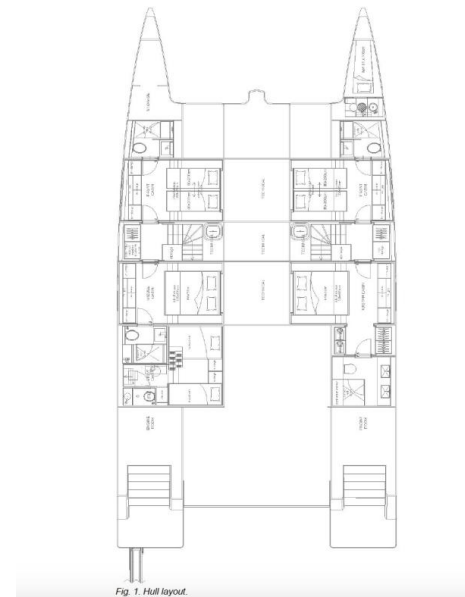












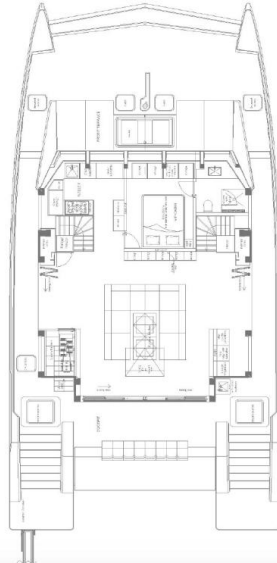


Fig. 2. Deck layout.

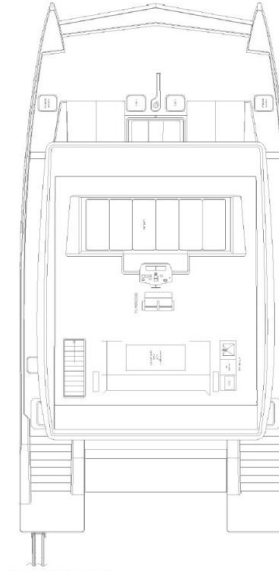


Fig. 3. Flybridge layout.

