



**VENTE OCCASION**

**dalla pieta Dp 58 hard top**

**PRIX SUR DEMANDE**

## DESCRIPTION

La Dalla Pietà DP 58 HT est une toit rigide ouverte d'un grand charme, maintenue en parfait état grâce à une gestion minutieuse et de nombreux travaux réalisés ces dernières années.

Propulsé par 2 moteurs V10 MAN de 1100 ch (environ 1200 heures de ligne d'essieu), il offre une navigation haute performance et fiable, avec une vitesse de croisière de 27 nœuds et une vitesse maximale de 36 nœuds.

Les espaces extérieurs sont conçus pour un confort maximal, avec un grand cockpit équipé, une cuisine extérieure complète et de généreux ponts solaires à la proue et à la poupe. L'intérieur propose 3 cabines doubles + 3 salles de bains, ainsi qu'une quatrième cabine avec accès indépendant, idéale pour l'équipage ou les invités.

De nombreuses améliorations récentes, dont une nouvelle machine à eau (2023), une coque zéro et un teck renouvelé, la rendent prête à la bouée et sans travaux à effectuer.

Une excellente opportunité pour ceux qui recherchent qualité, performance et élégance dans une seule solution.

Visite sur rendez-vous : 3477827000

Equipement de pont:

Eau sous pression (doppio impianto autoclave sostituito), Batteries (2023), Douche de cockpit, 2 Flaps hydrauliques (Revisionati), Hard top (revisionato), Éclairage de courtoisie, Passerelle (revisione passerella con riverniciatura a polvere), Plateforme arrière, Pompe de cale automatique, Pont en teck (teak plancetta e gradini poppa sostituito nuovo con massello da 1 cm), Cockpit ouvert, Cockpit en

## SPÉCIFICATIONS

LONGUEUR

**17.84**

LARGEUR

**5.00**

TIRANT D'EAU

**1.18**

CAPACITÉ DE CARBURANT

**2585**

PASSAGERS

**12**

CABINES

**3**

SALLES DE BAINS

**1**

MARQUE MOTEUR

**MAN V10**

HEURES MOTEUR

**1200**

PUISSANCE

**2 X 1100 CV**

**Général**

---

<b>Type bateau à moteur</b>	<b>Constructeur dalla pieta</b>	<b>Modèle Dp 58 hard top</b>	<b>Passagers 12</b>
---------------------------------	-------------------------------------	----------------------------------	-------------------------

**Dimensions/performance**

---

<b>Poids (T) 30.34</b>	<b>Capacité Réservoir (L) 2585</b>	<b>Vitesse De Croisière (Nd) 32.00</b>	<b>Vitesse Max (Nd) 37.00</b>
----------------------------	--	--	-----------------------------------

**Construction/Aménagements**

---

<b>Matériau Coque Vetroresina</b>	<b>Super Structure Matériau Vetroresina</b>	<b>Matériau Pont Vetroresina</b>	<b>Nb De Cabines 3</b>
<b>Nb De Couchages 6</b>	<b>Nb Salles De Bain 1</b>		

**Mécanique**

---

<b>Moteur MAN V10</b>	<b>Puissance 2x1100CV</b>	<b>Heures Moteur 1200</b>
---------------------------	-------------------------------	-------------------------------

**Electricité/Air Conditionné**

---

<b>Batterie Moteur</b>	<b>Chargeur De Batterie</b>
------------------------	-----------------------------

## Equipements Navigation

---

GPS	Traceur	VHF	Compas De Navigation
Sondeur	Speedometre	Ancre	

## Cuisine/Blanchisserie/Divertissement

---

Micro-ondes	Réfrigérateur	TV
-------------	---------------	----

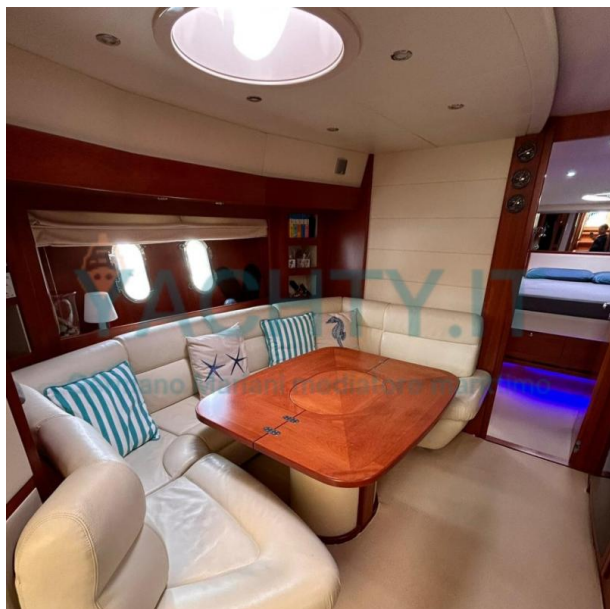
## Équipements De Sécurité / Divers

---

Radeau De Survie	Pompe De Cale
------------------	---------------









  
DALLA PIETÀ YACHT  
MADE IN ITALY  
OFFICIAL SHIPYARD

