

# LAKE GARDA



**VENTE OCCASION**

**fim Regina 340 – fuoribordo yamaha**

**260 000 € HT**

## DESCRIPTION

FIM REGINA 340, BATEAU DE DÉMONSTRATION, PRÊT À ÊTRE LIVRÉ.  
Visible dans le showroom au bord du lac de Garde. 2x 300 CV HORS-BORD YAMAHA 4.2 L V6. CHANTIER NAVAL DE BERGAME 100 % MADE IN ITALY. UTILISÉ POUR LE CATALOGUE DE PHOTOS.

BATEAU NON PLAQUÉ. FULL OPTIONNEL : Joystick de manœuvre Yamaha, propulseur d'étrave, climatisation chaud/froid de 7000 BTU, pilote automatique, bain de soleil arrière XL avec rails coulissants et dossier rabattable, cuisine extérieure, T-TOP noir brillant. Pont marin gris avec joints de cockpit et passerelles latérales noirs. Il ne brûle pas et n'a pas besoin d'entretien.

Le prix de 260 000,00 euros + TVA n'est pas négociable car il est déjà réduit de 30 % par rapport au nouveau (380 000,00 € + TVA). Garantie officielle de 12 mois sur le bateau et de 3 ans restants de garantie officielle Yamaha sur les moteurs.

POSSIBILITÉ DE LOCATION NAUTIQUE / FACTURABLE. POSSIBILITÉ D'ÉCHANGE.

Équipement électronique de navigation:

Indicateur d'angle de barre, Compteur de chaîne (Mz electronics), Moniteur (Raymarine Axiom), Sondeur pêche (fishfinder 600 w), Joystick (Yamaha), Radio VHF (Raymarine Ray53).

Équipement de pont:

Eau sous pression, 4 Batteries, Passavant en teck (seadeck), Couleur spéciale (GELCOAT BIANCO), 2 Douche de cockpit, 2 Spots sous-marins, Plateforme arrière (teak), Cockpit en teck, T-Top (nero lucido).

## SPÉCIFICATIONS

ANNÉE

**2023**

LONGUEUR

**9.98**

LARGEUR

**3.00**

TIRANT D'EAU

**0.57**

CAPACITÉ DE CARBURANT

**550**

PASSAGERS

**12**

CABINES

**1**

SALLES DE BAINS

**1**

MARQUE MOTEUR

**Yamaha 4.2 L V6**

HEURES MOTEUR

**56**

PUISSANCE

**2 X 300 CV**

**Général**

---

<b>Type bateau à moteur</b>	<b>Constructeur fim</b>	<b>Modèle Regina 340 – fuoribordo yamaha</b>	<b>Passagers 12</b>
<b>Lieu / Visible À Lago di garda</b>			

**Dimensions/performance**

---

<b>Poids (T) 5.36</b>	<b>Capacité Réservoir (L) 550</b>	<b>Vitesse De Croisière (Nd) 27.00</b>	<b>Vitesse Max (Nd) 44.00</b>
---------------------------	---------------------------------------	--	-----------------------------------

**Construction/Aménagements**

---

<b>Matériau Coque Vetroresina</b>	<b>Super Structure Matériau Vetroresina</b>	<b>Matériau Pont SEADECK</b>	<b>Nb De Cabines 1</b>
<b>Nb De Couchages 4</b>	<b>Nb Salles De Bain 1</b>		

**Mécanique**

---

**Moteur**  
Yamaha 4.2 L V6**Puissance**  
2x300CV**Heures Moteur**  
56**Propulsion/transmission**  
inox

Propulseur D'étrave

**Electricité/Air Conditionné**

---

**Batterie Moteur****Chargeur De Batterie****Air Conditionné****Equipements Navigation**

---

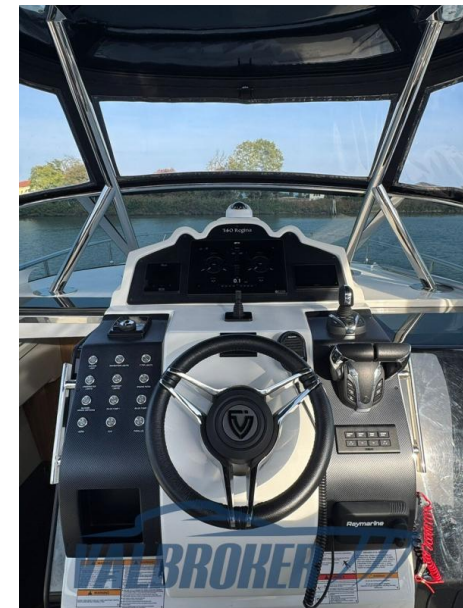
**Pilote Automatique****VHF****Sondeur****Cuisine/Blanchisserie/Divertissement**

---

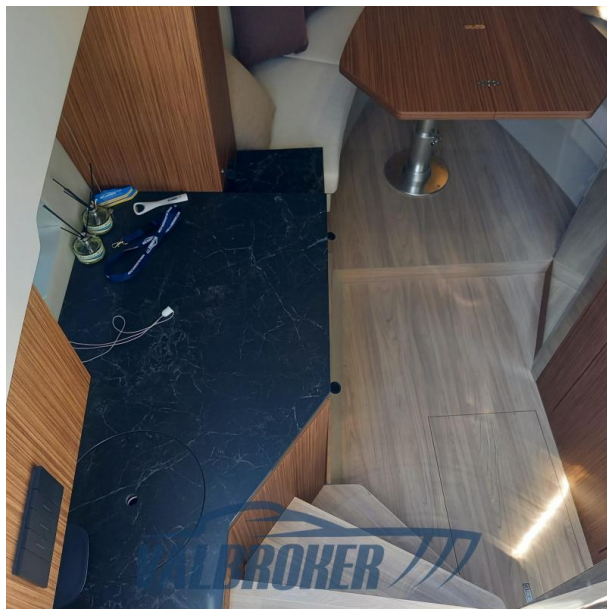
**Réfrigérateur****TV****Équipements De Pont**

---

**Douche De Pont**

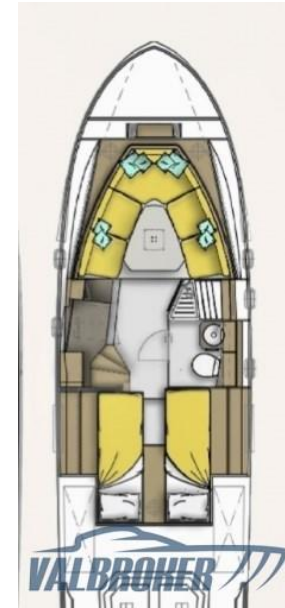




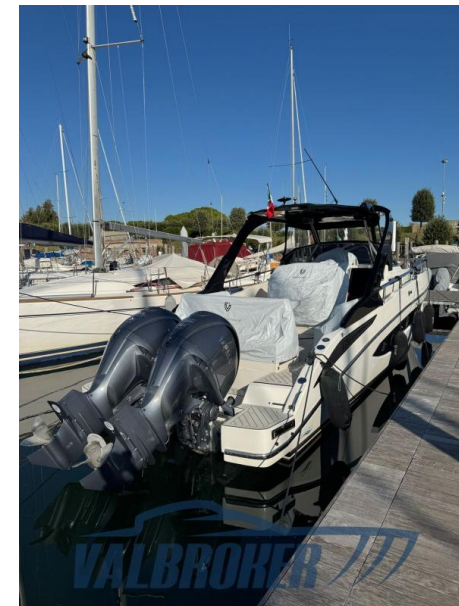
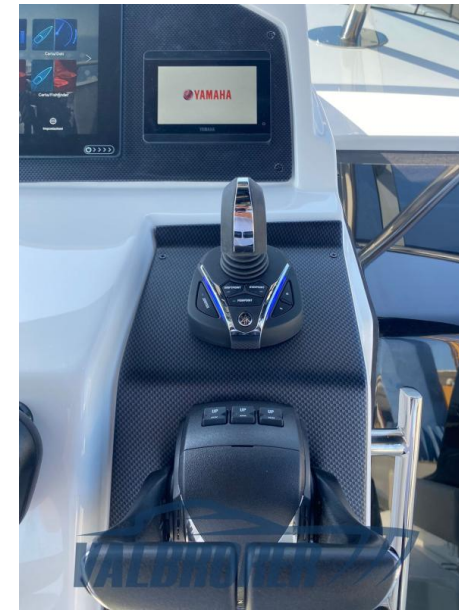




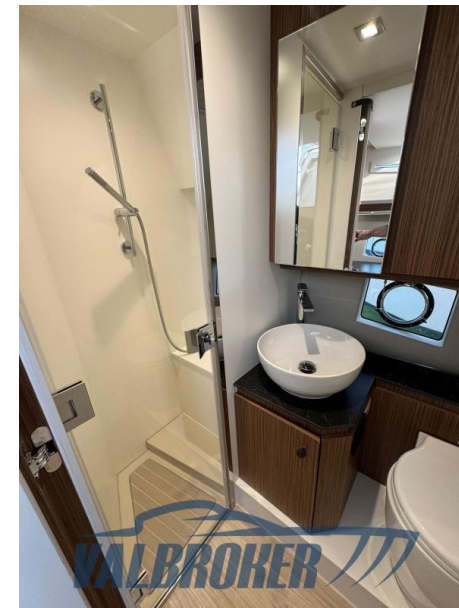












## Fim Regina 340 – Fuoribordo Yamaha



