



**VENTE OCCASION**

**fairline Targa 48 gt**

**680 000 € TTC**

## DESCRIPTION

Coupé du chantier naval anglais historique Fairline avec porte en option complète : générateur, climatisation, joystick, pilote automatique. Cabine double à la proue avec possibilité de partager les lits, cabine du propriétaire au centre, troisième cabine avec lits superposés et deux salles de bain. Cabine de marin présente. Propriétaire unique, enveloppant la coque Fairline d'origine demandée par le propriétaire en couleur gris anthracite. Double cuisine : dans le cockpit et sous le pont.

### FEUILLE PROVISOIRE MISE À JOUR

Visitez notre site web : [www.valbroker.com](http://www.valbroker.com). Pour les transports, nous collaborons avec Paolo Meroni de Yacht Service srl à Côme. Nous parlons anglais, allemand, français et espagnol.

Les données sont considérées comme exactes mais non garanties.

Les frais de vente non inclus.

### Équipement électronique de navigation:

Compteur de chaîne, GPS (touchscreen 12"), Joystick.

### Équipement de pont:

Auto Dynamic Trim Interceptor, Eau sous pression, Douche de cockpit, Hard top, Lavabo dans le cockpit, Passerelle (idraulica a scomparsa teak), Plateforme arrière (affondante teak), Porte latérale, Cockpit en teak, Selles pour Annexe, table de cockpit (teak), Table pliante de salon.

### Équipement intérieur:

BBQ/ Grill, Ballon d'eau chaude, Plancher intérieur en bois, Réservoir d'eau noire, 2 Toilettes électriques.

## SPÉCIFICATIONS

ANNÉE

**2019**

LARGEUR

**4.22**

CAPACITÉ DE CARBURANT

**1250**

CABINES

**3**

MARQUE MOTEUR

**Volvo Penta IPS 600**

PUISSANCE

**2 X 480 CV**

LONGUEUR

**14.59**

TIRANT D'EAU

**1.17**

PASSAGERS

**16**

SALLES DE BAINS

**1**

HEURES MOTEUR

**600**

**Général**

---

<b>Type bateau à moteur</b>	<b>Constructeur fairline</b>	<b>Modèle Targa 48 gt</b>	<b>Passagers 16</b>
<b>Lieu / Visible À Lazio</b>			

**Dimensions/performance**

---

<b>Poids (T) 13.50</b>	<b>Capacité Réservoir (L) 1250</b>	<b>Vitesse De Croisière (Nd) 24.00</b>	<b>Vitesse Max (Nd) 30.00</b>
----------------------------	--	--	-----------------------------------

**Construction/Aménagements**

---

<b>Matériau Coque Vetroresina</b>	<b>Super Structure Matériau Vetroresina</b>	<b>Matériau Pont Vetroresina</b>	<b>Nb De Cabines 3</b>
<b>Nb De Couchages 6</b>	<b>Nb Salles De Bain 1</b>		

**Mécanique**

---

**Moteur**  
Volvo Penta IPS 600**Puissance**  
2x480CV**Heures Moteur**  
600**Propulsion/transmission**  
duo prop traente**Carburant**  
Diesel**Electricité/Air Conditionné**

---

**Batterie Moteur****Chargeur De Batterie****Générateur****Air Conditionné****Equipements Navigation**

---

**GPS****Pilote Automatique****Sondeur****Speedometre****Cuisine/Blanchisserie/Divertissement**

---

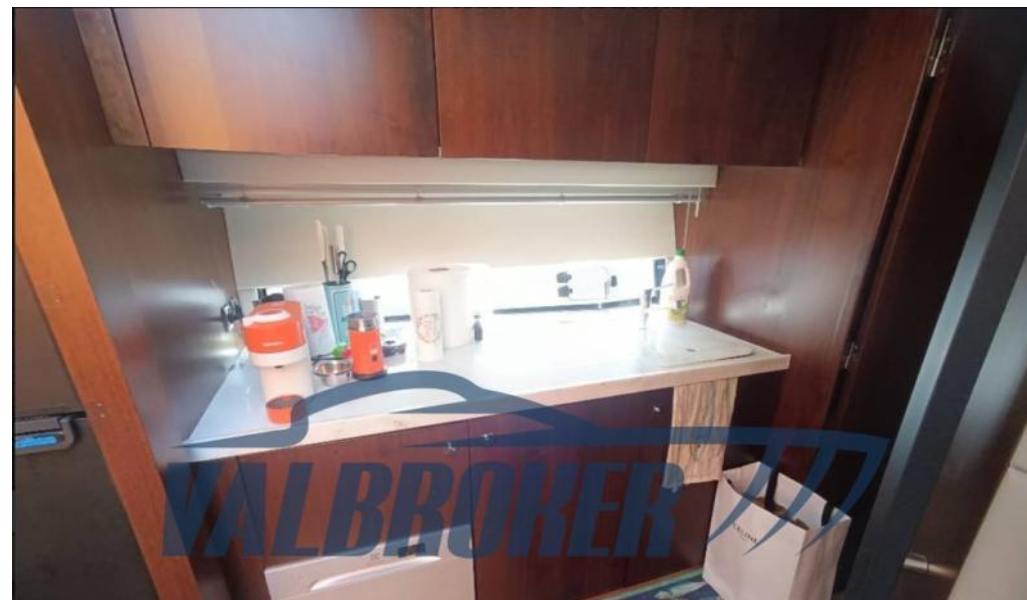
**Congélateur****Réfrigérateur****TV****Équipements De Pont**

---

**Douche De Pont**











**VALBROKER** 



