



**VENTE OCCASION**

**neel Neel 45 evolution**

**420 000 € TTC**

## DESCRIPTION

NEEL 45 Evolution N°27 est une version Performance rare équipée d'une dérive centrale, offrant des performances au près nettement supérieures aux versions fixes. Ce trimaran signé Joubert / Nivelts incarne parfaitement l'ADN NEEL : vitesse, stabilité, confort et sécurité en navigation hauturière.

Mis à l'eau en mai 2019, ce modèle multi-primé propose un concept unique de loft central panoramique de 60 m<sup>2</sup> baigné de lumière, offrant une sensation d'espace incomparable dans cette catégorie. Les flotteurs latéraux isolés assurent un volume de rangement important et des couchages supplémentaires, tandis que la coque centrale regroupe la motorisation et les réservoirs.

Cette unité N°27, pavillon allemand et TVA payée, est une version charter 5 cabines exploitée jusqu'à mi-2024 par son unique propriétaire expérimenté. Le bateau a toujours bénéficié d'un entretien professionnel rigoureux et d'améliorations continues.

Elle vient de recevoir :

Antifouling neuf (07/2025)

Maintenance technique complète

Refit annuel

Motorisée par un Volvo Penta D2-55 Saildrive (1 875h), elle dispose d'un équipement énergétique moderne incluant 480W de panneaux solaires, parc batteries Mastervolt 2024, convertisseur 2000W et installation 220V complète.

L'électronique Raymarine comprend radar, pilote automatique, GPS,

## SPÉCIFICATIONS

ANNÉE

**2019**

LONGUEUR

**14.22**

LARGEUR

**8.50**

TIRANT D'EAU

**2.60**

CABINES

**5**

SALLES DE BAINS

**2**

MARQUE MOTEUR

**Volvo Penta D2-55  
Saildrive**

HEURES MOTEUR

**1875**

PUISSANCE

**1 X 55 CV**

**Général**

---

<b>Type</b> trimaran	<b>Constructeur</b> neel	<b>Modèle</b> Neel 45 evolution	<b>Lieu / Visible À</b> Le lavandou
-------------------------	-----------------------------	------------------------------------	--

**Dimensions/performance**

---

<b>Poids (T)</b> 7.00	<b>Vitesse De Croisière (Nd)</b> 8.00	<b>Vitesse Max (Nd)</b> 12.00	<b>Consommation (L/h)</b> 5
--------------------------	--	----------------------------------	--------------------------------

**Construction/Aménagements**

---

<b>Matériau Coque</b> GRP Sandwich	<b>Couleur Coque</b> Gris	<b>Nb De Cabines</b> 5	<b>Nb De Couchages</b> 10
---------------------------------------	------------------------------	---------------------------	------------------------------

**Nb Salles De Bain**  
2

**Description**

Loft central panoramique 60 m<sup>2</sup>, cuisine équipée 3 feux avec four, réfrigérateur double tiroirs + congélateur, eau chaude, eau sous pression, chauffage Webasto, dessalinisateur mobile, 2 WC électriques, 2 douches, nombreux rangements dans flotteurs isolés.

**Mécanique**

---

**Moteur**  
Volvo Penta D2-55 Saildrive**Puissance**  
1x55CV**Année Moteur**  
2019**Heures Moteur**  
1875**Propulsion/transmission**  
Saildrive**Hélices**  
Folding propeller**Carburant**  
Diesel**Moteur Hors-bord****Description**

Volvo Penta D2-55 entretenu 2025, transmission saildrive, hélice repliable. Maintenance professionnelle régulière. Antifouling neuf 07/2025.

**Electricité/Air Conditionné**

---

**Batterie Moteur****Chargeur De Batterie****Batterie Service****Convertisseur****Chauffage****Dessalinisateur****Compresseur****Panneau Solaire****Description**

Installation complète 220V, 4 prises 220V, panneaux solaires 480W, parc service Mastervolt 2024, convertisseur 2000W, alternateurs, chargeur.

**Equipements Navigation**

---

<b>GPS</b>	<b>Traceur</b>	<b>Radar</b>	<b>Pilote Automatique</b>
<b>Tridata</b>	<b>VHF</b>	<b>Compas De Navigation</b>	<b>Indicateur De Barre</b>
<b>Sondeur</b>	<b>Instruments À Vent</b>	<b>Speedometre</b>	<b>Ancre</b>

**Description Équipements De Navigation**

Pack Raymarine complet : radar, GPS, pilote automatique, girouette, anémomètre, sondeur, loch, lecteur de cartes.

**Cuisine/Blanchisserie/Divertissement**

---

<b>Four</b>	<b>Congélateur</b>	<b>Réfrigérateur</b>	<b>Cuisiniere</b>
<b>Évier</b>			

## Équipements De Pont

---

**Guindeau****Echelle De Bain****Winch D'amarrage****Eclairage Navigation****Taud De Soleil****Douche De Pont****Capote De Descente****Coussins Bain Soleil**

### Description Équipements Du Pont

**Le pont du NEEL 45 Evolution est conçu pour allier sécurité, efficacité et confort en navigation.**

**Le cockpit spacieux est protégé par un bimini semi-rigide offrant une excellente protection solaire. Les coussins de cockpit assurent un confort optimal en navigation comme au mouillage.**

**Le bateau est équipé de :**

**Guindeau électrique**

**Deux ancres type DELTA**

**Douche de pont**

**Échelle de bain**

**Davits pour annexe**

**Winches d'amarrage**

**Capote de descente**

**Bout-dehors renforcé pour Code 0 (2025)**

**Deux trampolines avant**

**La configuration trimaran offre des passavants larges et sécurisés facilitant les déplacements à bord.**

## Équipements De Sécurité / Divers

---

**EPIRB****Gilet De Sauvetage****Pompe De Cale**

## Voiles

---

Génois

Spi

Grand-voile

### Description Équipements Voiles

**Gréement cutter-sloop optimisé pour la performance et la polyvalence.**

**Le plan de voilure comprend :**

**Grand-voile full batten 60 m<sup>2</sup> en Dacron**

**Génois 46 m<sup>2</sup> sur enrouleur**

**Foc autovireur 20 m<sup>2</sup>**

**Gennaker 160 m<sup>2</sup> en tube**

**La dérive centrale améliore considérablement les performances au près et optimise l'équilibre sous voile.**

**Le bout-dehors a été renforcé en 2025 pour l'utilisation d'un Code 0.**

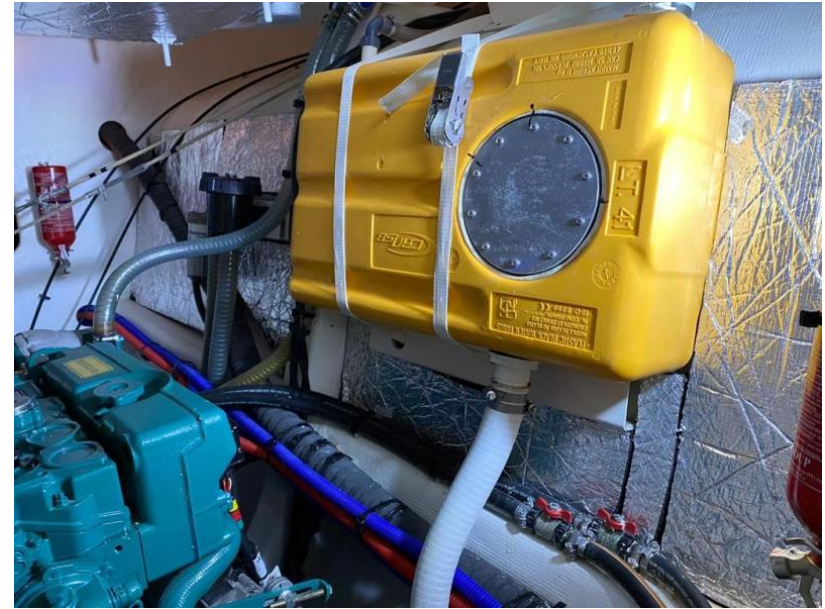












Version Charter / Charter Version

