



VENTE OCCASION

pogo 12.50

Mahe  
NAUTIC

199 000 € TTC

## DESCRIPTION

POGO 12.50 - 2013  
Quille relevable  
Disponible Novembre 2025  
Electricité  
200 AH batteries Pb + 150 AH batterie lithium (batteries séparés)  
400 W panneaux solaires sur portique alu  
Eolienne Silentwind  
Générateur portable 2000W  
2 hydro générateurs Watt&sea  
Chargeur- convertisseur 2000 W victron avec plusieurs prise 220 V  
(cuisine, carré, table à cartes)  
Moteur Volvo D240 1500 h environ (régulateur électronique changé)  
Embase volvo neuve  
Boitier électronique de commande moteur neuf  
Confort  
Cuisinière Enno 2 feux avec four  
Frigo avec refroidissement par eau de mer  
Congélateur Domotic 80 litres  
Désalinisateur Echotec 35 l/h avec membrane et joints de rechange  
taux de cocpit pour mouillage  
Aide à la navigation  
Ordinateur de bord 12 V avec maxsea installé par Rom Arrangé +  
nombreuses cartes  
WIFI pour récupérer toutes les données de Nav.  
Radar 4KW avec lecteur de cartes marines

## SPÉCIFICATIONS

ANNÉE  
**2013**LONGUEUR  
**12.18**LARGEUR  
**4.49**MARQUE MOTEUR  
**Volvo**PUISSANCE  
**1 X 40 CV**

## Général

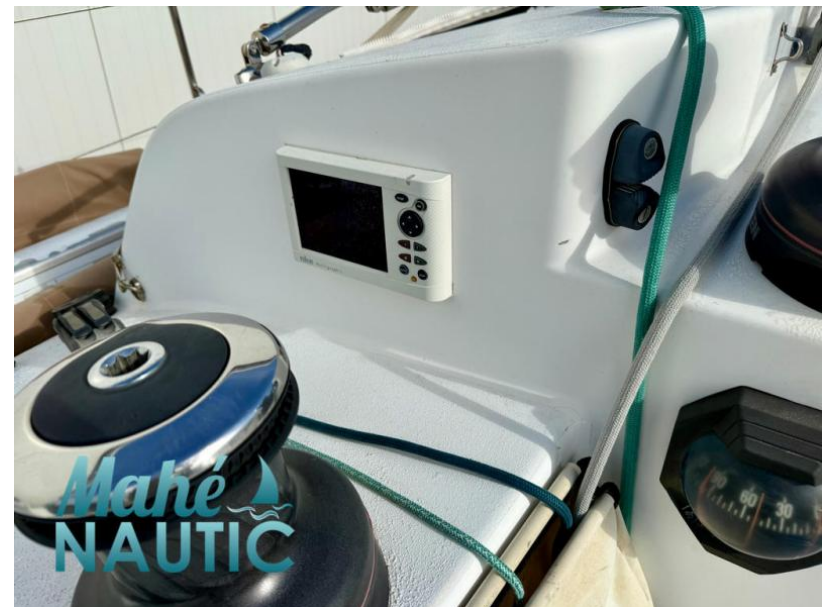
---

Type voilier	Constructeur pogo	Modèle 12.50	Lieu / Visible À Bretagne
-----------------	----------------------	-----------------	------------------------------

## Mécanique

---

Moteur volvo	Puissance 1x40CV	Carburant Diesel
-----------------	---------------------	---------------------





*Reportage photos en cours de réalisation,*

*Merci pour votre compréhension.*

**Mahé**   
**NAUTIC**