

VENDU
par **Cap Océan**



CAP Océan

Courtage Maritime



VENTE OCCASION

beneteau Oceanis 440

89 900 € TTC

Description

En exclusivité chez Cap Océan ! Voilier 4 cabines, cockpit en teck, propulseur d'étrave, grand-voile sur enrouleur, full électronique. REPRISE ET FINANCEMENT POSSIBLES, PLACE DISPONIBLE ! Contact: Jean-Philippe 06 48 12 77 08

Spécifications

MILLÉSIME

1993

LARGEUR

4.25

PASSAGERS

14

SALLES DES BAINS

2

PUISSANCE

1 X 50 CV

LONGUEUR

13.41

TIRANT D'EAU

1.75

CABINES

4

MARQUE MOTEUR

PERKINS

Général

TYPE	CONSTRUCTEUR	MODELE	PASSAGERS
voilier	beneteau	Oceanis 440	14

Dimensions / Performance

TIRANT D'AIR (M)	POIDS (T)
17.70	9300.00

Construction / Aménagements

MATÉRIAU COQUE	COULEUR COQUE	MATÉRIAU PONT	NB DE CABINES
POLYESTER	BLANC	POLYESTER	4
COUCHETTES	SALLES DE BAIN		
10	2		

Construction / Aménagements description

Table à cartes Chauffe eau de 30L WC marin Evier 2 bacs

Mécanique

MOTEUR	NOMBRE DE MOTEURS PUISSANCE (CV)	PROPULSION	HÉLICES
PERKINS	1 x 50	TRIPALE	ligne d'arbre
PROPULSEUR D'ÉTRAVE			

Electricité / Air conditionné

BATTERIE MOTEUR

CHARGEUR DE BATTERIE

Electricité / Air conditionné description

Prise de quai Circuit 220 V Circuit 12 V Chargeur Alternateur Batteries de service 140 AH x2 Batteries moteur 140 AH Convertisseur Panneau solaire x2 Disjoncteur Régulateur de tension Répartiteur de charge Tableau électrique

Equipements navigation

GPS

RADAR

PILOTE AUTOMATIQUE

VHF

COMPAS DE NAVIGATION

SONDEUR

INSTRUMENTS À VENT

SPEEDOMETRE

ANCRE

Equipements navigation description

Loch-speedomètre GARMIN GMI 10

Compas

Girouette-anémomètre

GPS RAYMARINE C80

Traceur RAYMARINE C80

Sondeur

Répétiteur(s) TRIDATA

Centrale de navigation RAYMARINE

Pilote automatique AUTOHELM 6000

Equipements communication description

VHF fixe et portable

Radars FURUNO

Navtex

Cuisine / Blanchisserie / Divertissement

FOUR

RÉFRIGÉRATEUR

TV

Cuisine description

Glacière

Réfrigérateur

Réchaud à gaz 2 feux

Four

Divertissement description

Radio-CD

Télévision

Équipements de pont

BIMINI

CAPOTE DE DESCENTE

Équipements de pont description

Cockpit teck
Plateforme de bain
Echelle de bain
Douchette de cockpit
Table de cockpit
Bimini top
Capote de descente

Équipements de sécurité / divers

POMPE DE CALE

Accastillage description

Rail d'écoute de grand voile sur roof
Renvoi de drisse au cockpit
Pataras
Winch LEWMAR x4
Manivelle de winch
Tangon de spi
Barre à roue
Gréement dormant de 2010

Équipements de bateau description

Propulseur d'étrave

Ancre de +/- 40M de chaîne

Guindeau électrique

Pompe de cale

Armement semi-hauturier à réviser et compléter

Survie de 2011 à réviser

Antifouling de 06/2023

Cockpit arrière

Douchette de cockpit avec eau froide

Haut-parleur

Pompe de cale manuelle et électrique

Pare-battages

Amarres

Voiles

GÉNOIS

GRAND-VOILE

Équipement des voiles description

Génois ELVSTRÖM de 2017

Enrouleur de GV

Grand voile de 2014



CAP Océan : Agde, secteur Vias à Gruissan
Jean-Philippe +33(0)6 48 12 77 08



















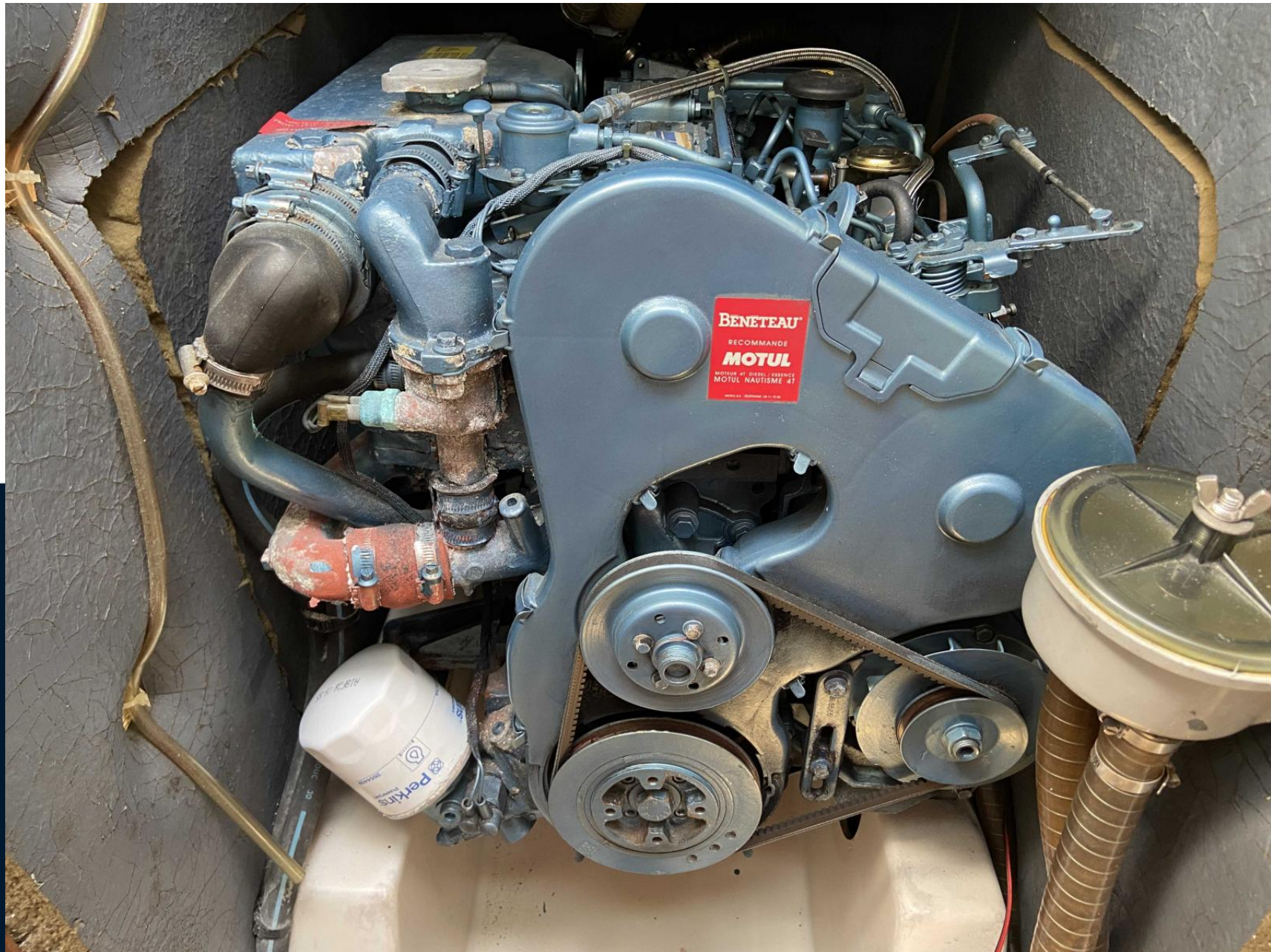














SOUS COMPROMIS

par Cap Océan



CAP Océan

Courtage Maritime