



VENTE NEUF

# neel-trimarans Neel 47

697 015 € HT

## Description

Le NEEL 47 incarne l'excellence dans le domaine des trimarans de croisière, alliant sécurité, performance et confort à bord. Avec son design moderne et élégant, marqué par des pare-brises inversés antireflet de la marque Antireflex Window®, ce navire impressionne par ses lignes fluides et dynamiques qui reflètent à la fois son caractère sportif et sa fonctionnalité.

L'une des caractéristiques remarquables du NEEL 47 est son poste de barre surélevé, offrant une vue panoramique exceptionnelle et une accessibilité optimale pour le skipper. Cette disposition ergonomique permet des manœuvres précises et centralisées, assurant ainsi la sécurité de l'équipage même dans les conditions de navigation les plus exigeantes. De plus, la communication fluide entre le poste de barre et le cockpit contribue à une expérience de navigation agréable et harmonieuse.

À l'intérieur, le NEEL 47 offre un espace de vie luxueux et confortable, conçu pour répondre aux besoins des navigateurs les plus exigeants. L'aménagement intérieur est pensé dans les moindres détails pour optimiser l'utilisation de l'espace et offrir une ambiance chaleureuse et accueillante. Les matériaux de haute qualité et les finitions impeccables ajoutent une touche d'élégance à chaque coin du navire, créant ainsi un environnement où il fait bon vivre même lors de longues traversées en mer.

Depuis l'automne 2022, le NEEL 47 est disponible en version 4 cabines 3 salles d'eau, ce qui offre encore plus de flexibilité pour répondre aux besoins spécifiques de chaque navigateur. Avec ses deux grandes pointes avant

## Spécifications

MILLÉSIME

2024

LARGEUR

8.30

CABINES

3

MARQUE MOTEUR

VOLVO

LONGUEUR

14.20

TIRANT D'EAU

1.60

SALLES DES BAINS

3

PUISSANCE

1 X 60 CV

**Général**

---

|            |                |         |
|------------|----------------|---------|
| TYPE       | CONSTRUCTEUR   | MODELE  |
| multicoque | neel-trimarans | Neel 47 |

**Construction / Aménagements**

---

|  |   |               |            |
|--|---|---------------|------------|
| MATÉRIAU COQUE   | COULEUR COQUE                                 | NB DE CABINES | COUCHETTES |
| Matériaux de construction :<br>moulage en infusion de résine<br>vinylester et polyester<br>isophtalique haute qualité sur<br>âme mousses | Finition des coques en Gel coat<br>gris clair | 3             | 6          |
| SALLES DE BAIN   |   |               |            |
| 3  |   |               |            |

## Construction / Aménagements description

Menuiseries en Alpi Aménagements réalisés avec des matériaux biosourcés et recyclables, Tissus et revêtements adaptés au milieu marin, lavable, résistant aux UV Cockloon® • Véritable innovation permettant de loger jusqu'à 10 convives autour de deux tables formant un espace unique avec l'avantage de se situer dans une zone à la fois intérieure mais aussi offrant une vue unique sur l'extérieur. • Possibilité de moduler en deux zones distinctes table intérieure et table extérieurs grâce à la baie de fermeture elle-même modulaire, selon les envies et les conditions climatiques Cabine de pont principal • Accès de plein pied • Vue unique sur l'horizon • 1 armoires de rangement • Rangements à tiroir sous le lit • 1 lit double avec accès latéraux • Eclairage LED, 2 liseuses, • 1 prise 220V (inclus avec le pack essentiel) • Rideaux d'occultation Espace de bien être (coque centrale) • 1/3 de la coque centrale est consacrée à un immense espace de confort de vie rassemblant 4 fonctions indépendantes : " Dressing : Meuble accueillant penderies, tiroirs et étagères. Idéales pour la vie longue durée à bord. " Espace coiffeuse, lavabo indépendant avec miroir de plain-pied, équipets et rangements, " Douche XXL indépendante : largeur : 0,90 m longueur (mesure au sol) : 1,20 m avec pare-douche de penderie, " Compartiment WC indépendant Suites invité flotteurs • Dôme d'entrée privatif direct le cockpit • Sas d'entrée avec patères et lavabo (WC sous l'escalier amovible en option) • Large hulot de bordé offrant lumière et vue unique sur l'horizon • Armoire penderie et équipets de rangement • Rangements sous le lit • 1 lit double 130 x 200 • Eclairage LED, 2 liseuses, 1 prise 220V • Rideaux d'occultation • Eclairage LED • 1 Prise 220 V (inclus dans le pack essentiel) Espace bureau table à carte • Vue panoramique à 220°, dans le sens de la marche. • Grand bureau table à carte abattant • Equipet de rangement • Banquette double de veille avec trappe de rangement • 2 Prises 220v sur convertisseur 2 000 W (pack essentiel) • Liseuse orientable • Tableau électrique et contrôle des équipements embarqués dans coffret latéral • Console disponible pour électronique de navigation Sun deck • Accès depuis le poste de manœuvre par trois marches • Matelas Solarium longueur= 2m x largeur =1.50m en option. Non utilisable en navigation. (en option : pack premium ) 4ème et 5ème cabines (option) • Aménagement avec matelas 110x200, équipets de rangement • Starter room avec dressing • Vaigrages et revêtements • Liseuses • Store moustiquaire/occultation

## Mécanique

|                      |  |                      |                          |
|----------------------|--|----------------------|--------------------------|
| MOTEUR<br>VOLVO      | NOMBRE DE MOTEURS PUISSANCE (CV)<br>1 x 60 | ANNÉE MOTEUR<br>2024 | PROPULSION<br>Sail Drive |
| HÉLICES<br>repliable | CARBURANT<br>Gasoil                        | PROPULSEUR D'ÉTRAVE  |                          |

## Mécanique description

---

Soute coque centrale

- Accès facile et pratique par échelle de meunier, ouverture du plancher amovible sur vérin à air
- Hauteur sous barrots d'environ 1.80 m
- Eclairage LED
- Prise 220 V (inclus dès la version essentielle)
- C'est le centre de gravité du navire, on y trouve tous les équipements lourds, réservoir eau et gasoil, parc de batteries

Motorisation

- Moteur Volvo 60 cv avec son faisceau électrique 12 Volts
- 1 Alternateur 12 Volts
- 1 batterie démarrage
- Filtre eau de mer
- Commande moteur à câble au poste de barre
- Eclairage 12 v
- Ventilation cale : aspiration et extraction naturelle
- Circuit carburant, filtre à gasoil, vanne d'arrêt gasoil,
- Propulseur d'étrave 12 V (inclus dans le pack Premium ou optionnel en Pack essentiel)
- Commande de propulseur à la console de barre par boutons poussoirs
- 1 Batterie dédiée au propulseur

## Electricité / Air conditionné

---

BATTERIE MOTEUR

CHARGEUR DE BATTERIE

BATTERIE SERVICE

CONVERTISSEUR

## Electricité / Air conditionné description

---

- Tableau général de distribution 12V sur panneau encastré latéral au bureau table à carte avec protection par disjoncteurs • 1 Ampèremètre/Voltmètre • Eclairages en LED • Feux de navigation en LED • Réseau 220 volts avec chargeur convertisseur 220V/12 Volts + 1 prise de quai 60 AH avec ligne de quai de 25m

## Equipements navigation

---

|                      |                     |                    |         |
|----------------------|---------------------|--------------------|---------|
| GPS                  | TRACEUR             | PILOTE AUTOMATIQUE | VHF     |
| COMPAS DE NAVIGATION | INDICATEUR DE BARRE | AIS                | SONDEUR |
| INSTRUMENTS À VENT   | SPEEDOMETRE         | ANCRE              |         |

## Equipements navigation description

---

Pack électronique B&G

1 x Ecran ZEUS 3S multifonction 12"

Carte Navionix Gold excell 9 et Wifi Gofree

2 x Triton (loch-sondeur-girouette-anémomète) USB tracking pour ordinateur

Pilote automatique gyro avec capteur angle de barre et 2 pupitres de commande

VHF Cortex avec AIS combinée

## Equipements communication description

---

VHF Cortex avec AIS combinée : combiné filaire table à carte et combiné sans fil déporté au poste de barre, répéteur au poste de barre

## Cuisine / Blanchisserie / Divertissement

---

|       |             |               |            |
|-------|-------------|---------------|------------|
| FOUR  | CONGÉLATEUR | RÉFRIGÉRATEUR | CUISINIÈRE |
| ÉVIER |             |               |            |

## Cuisine description

---

Cuisine

- Cuisine panoramique attenante au cockloot
- Robinet eau douce chaude/ froide
- Ventilation par capot de pont
- Large plan de travail en résine de synthèse blanc avec fargue intégrée
- Rangements cuisine
- Tiroirs de rangement
- Tiroir à couverts
- Tiroir à casseroles
- Poubelle indépendante
- Eclairage par spots LED au plafond
- Prises 220 V

Extérieur : coffre à Gaz, accès par le pont à l'avant bâbord selon norme CE

## Divertissement description

---

Audio Fusion Apollo 770

## Équipements de pont

---

GUINDEAU

ECHELLE DE BAIN

DOUCHE DE PONT

BIMINI

COUSSINS BAIN SOLEIL

## Équipements de pont description

---

### Cockpit

- Vaste cockpit « Full Beam » de plein pied avec le COKLOON d'une part et d'un salon de pont d'autre part
- Ensemble abrité par un toit rigide
- Sellerie cockpit
- Fond de cockpit en gel coat avec antidérapant pointe de diamant

### Jupes flotteurs

- Plateforme de bains pour chaque jupe flotteur servant de quai d'embarquement pour annexe et d'accès latéral au catway
- Main courante

### Jupe coque centrale

- 2 marches d'accès à la mer
- Echelle de bain supplémentaire avec douchette eau chaude/eau froide en option
- Bers de réception de l'annexe
- Emplacement pour le radeau de survie

### Poste de barre

- Accès par passavant tribord et depuis le cockpit
- Large banquette polyester ergonomique pour 2/3 personnes
- Barre à roue diamètre 800 mm
- Console à instruments recevant compas, commande moteur, aide à la navigation (option) et commande du propulseur d'étrave (en option ou inclus dans la version Premium)

### Poste de manœuvres ergonomique

- Retour de l'ensemble des manoeuvres devant le poste de barre
- Rangement des drisses et écoute dans des sacs à bouts dédiés

### 8 chandeliers hauteur 600mm

2 rangées de filières en Dynema phosphorescent



## Équipements de sécurité / divers

---

RADEAU DE SURVIE

GILET DE SAUVETAGE

POMPE DE CALE

## Équipements de sécurité / divers

---

Équipement de sécurité pour 8 personnes norme française selon inventaire

## Accastillage description

---

Accastillage

- 2 winches Self-Tailing au centre du poste de manoeuvre  
dont option Winch électrique au lieu du winch manuel pour drisse de GV et bosses de ris.
- Piano bloqueurs en amont pour Drisse de GV, écoutes de GV, bosses de ris écoute de trinquette, balancine de bôme, drisse de spi.

## Voiles

---

GÉNOIS

SPI

FOC

GRAND-VOILE

## Équipement des voiles description

---

Mât aluminium anodisé avec rail et chariot :

- 1 étage de barre de flèches • 1 bôme aluminium anodisée
- 2 haubans monotoron inox gainés • 2 bas haubans monotoron inox gainés
- 1 étai câble monotoron inox monté sur enrouleur manuel • 1 bas étai câble monotoron inox monté sur enrouleur manuel
- 2 Lazy-jacks réglables • 1 paire de Lazy bag

Gréement courant

- 1 drisse de GV mouflée • 1 Drisse de génois maintenue en pied de mât par lashing largable
- 1 Drisse de trinquette maintenue en pied de mât par lashing largable • 1 drisse de spinnaker ( option : accastillage )
- 1 balancine de bôme • Bosses de ris 2 pour le mat aluminium - 3 pour le mat carbon en option.
- 2 Ecoutes de génois • 1 écoute de trinquette • 2 écoutes de GV avec retours au poste de manœuvre









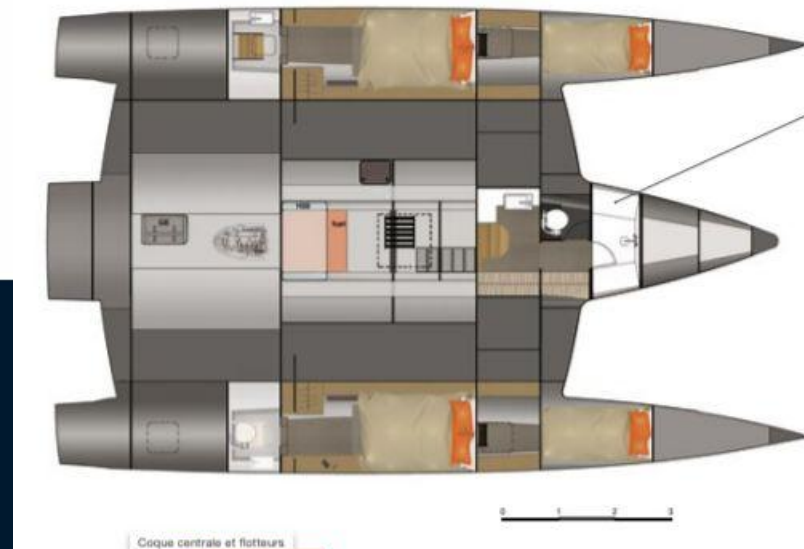
















© Olivier Blanchet / Neel Trimarans







© Olivier Blanchet / Neel Trimarans





© Olivier Blanchet / Neel Trimarans













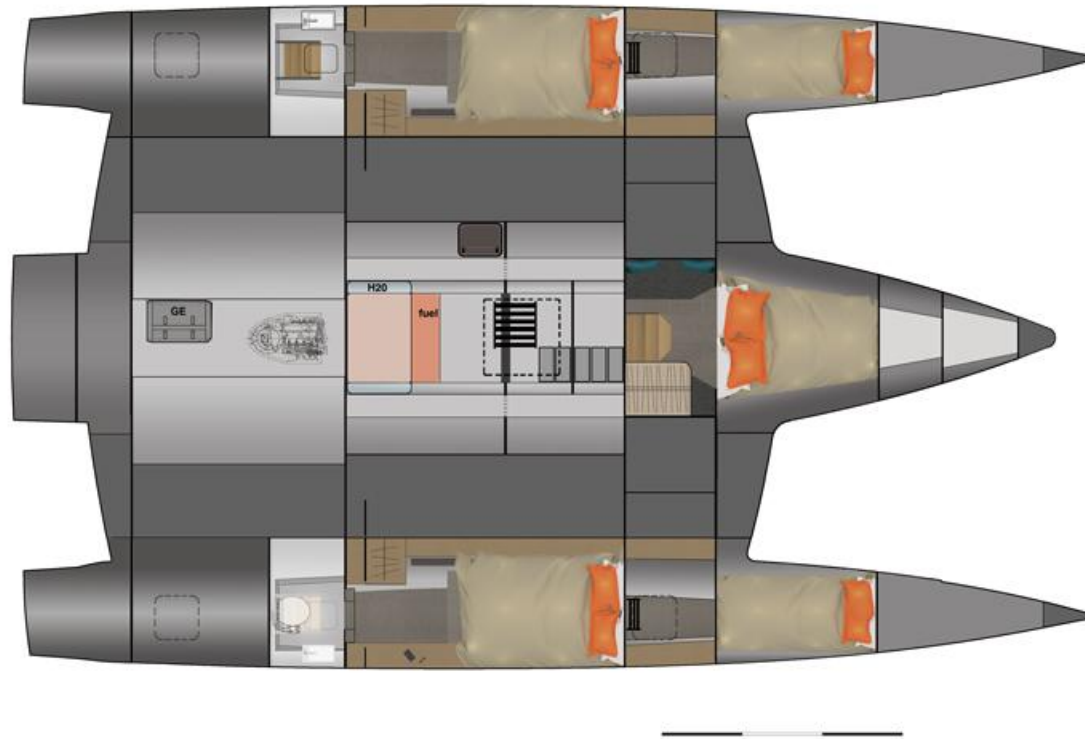






© Olivier Blanchet / Neel Trimarans







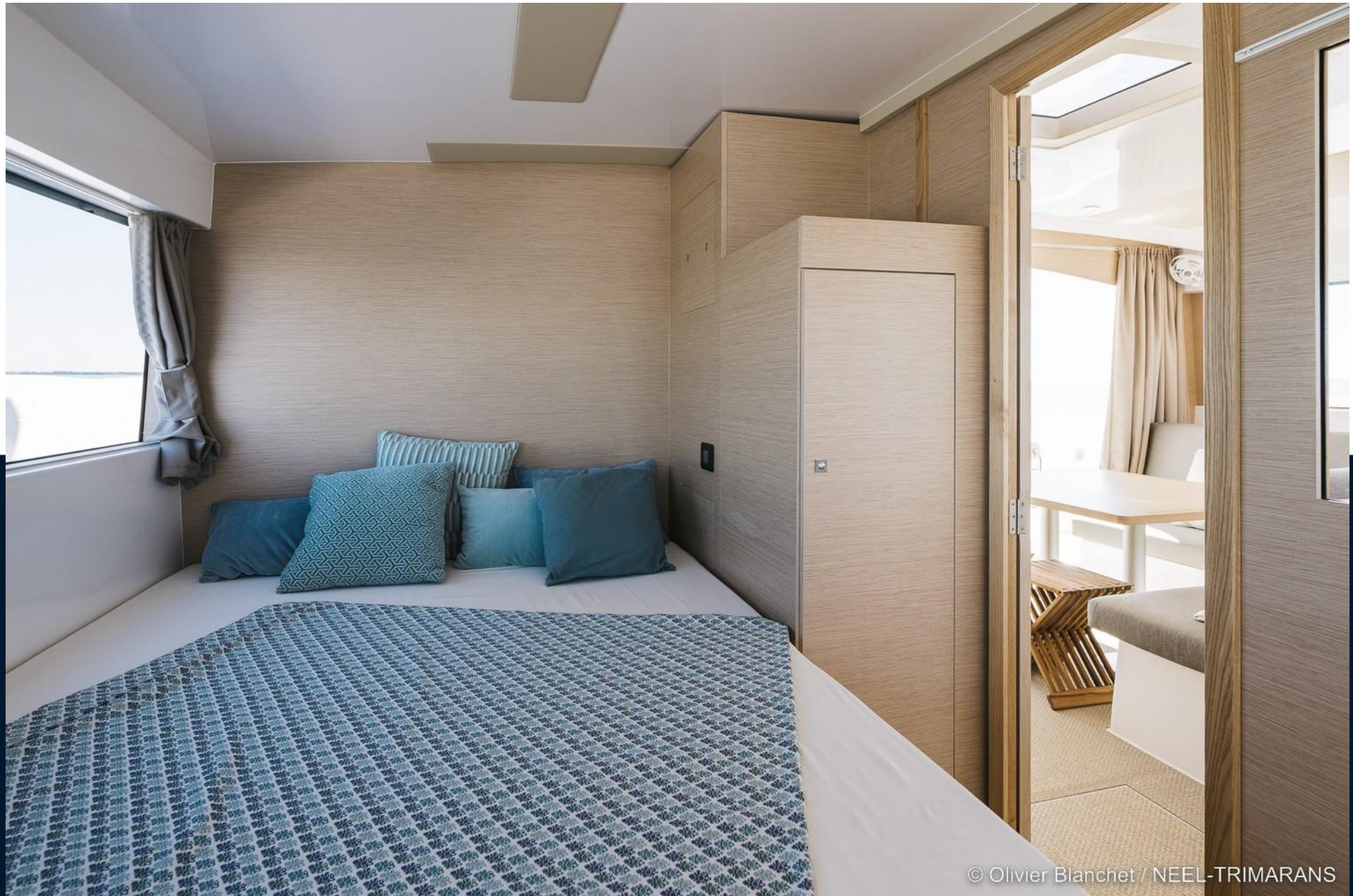
© Olivier Blanchet / NEEL-TRIMARANS



© Olivier Blanchet / NEEL-TRIMARANS



© Olivier Blanchet / NEEL-TRIMARANS



© Olivier Blanchet / NEEL-TRIMARANS



© Olivier Blanchet / NEEL-TRIMARANS





© Olivier Blanchet / NEEL-TRIMARANS



© Olivier Blanchet / NEEL-TRIMARANS





© Olivier Blanchet / Neel Trimarans