



VENTE OCCASION

fjord 42 open

515 000 € TTC

## DESCRIPTION

Baisse de prix ! Karibu est un Fjord 42 Open à propriétaire unique, commandé en 2017 sous pavillon espagnol (dernier ITB 2023) lors du lancement du nouveau modèle de Fjord (récemment renommé Fjord 44 open). Toujours en hiver, c'est un autre bateau à moteur bien connu vendu et entretenu par Marivent Yachts, le premier concessionnaire mondial de Fjord depuis 2014. Elle a quelques améliorations intéressantes comme des panneaux solaires, une batterie lithium ou un trim et une liste automatique Humphree Interceptor. Dossiers de maintenance disponibles. Contactez-nous pour plus d'informations.

Equipement électronique de navigation:

Indicateur d'angle de barre, Commande électrique (EVC), Compteur de chaîne (Quick), Moniteur (7" Volvo Trip Computer), DSC VHF (Raymarine), Joystick (Volvo Penta), Pilote automatique (Raymarine Evolution), 2 Lecteur de cartes (Raymarine GS125), 2 Siège copilote.

Equipement de pont:

Alarme moteur, Alarme de pompe de cale, 2 Alternateur, Ancre (Lewmar Delta 10kg with 50 m stainless steel anchor chain and hydraulic system), Eau sous pression, Trim hydraulique (Humphree), 6 Batteries (Lithium-Ion 12V 6000Wh), 8 Taquets pliants, Système de vidange, Passavant en teck, Douche de cockpit, Flaps électriques (Humphree trib tabs), Garage à annexe (with hydraulic opening), Extincteur(s) fixe(s) (Fire buoy), Indicateurs de flaps (Humphree display), Lavabo dans le cockpit, Moniteur de batterie (Mastervolt), 2 Panneau solaire, Plateforme arrière (extended & fixed), 2 Pompe de cale automatique, Pont en teck, Porte latérale (sliding), Cockpit en teck, Prise

## SPÉCIFICATIONS

ANNÉE  
**2017**

LARGEUR  
**4.25**

CAPACITÉ DE CARBURANT  
**900**

CABINES  
**2**

MARQUE MOTEUR  
**Volvo Penta D6-IPS600**

PUISSANCE  
**2 X 435 CV**

LONGUEUR  
**11.99**

TIRANT D'EAU  
**1.04**

PASSAGERS  
**12**

SALLES DE BAINS  
**1**

HEURES MOTEUR  
**550**

**Général**

---

Type bateau à moteur	Constructeur fjord	Modèle 42 open	Passagers 12
Lieu / Visible À Majorque			

**Dimensions/performance**

---

Poids (T) 12.56	Capacité Réservoir (L) 900	Vitesse De Croisière (Nd) 25.00	Consommation (L/h) 100
Autonomie (Nm) 225			

**Construction/Aménagements**

---

Nb De Cabines 2	Nb De Couchages 4	Nb Salles De Bain 1
--------------------	----------------------	------------------------

**Mécanique**

---

Moteur  
Volvo Penta D6-IPS600

Puissance  
2x435CV

Heures Moteur  
550

Propulsion/transmission  
Duoprop

Carburant  
Diesel

**Electricité/Air Conditionné**

---

Batterie Moteur

Chargeur De Batterie

**Equipements Navigation**

---

Traceur

Pilote Automatique

Compas De Navigation

Sondeur

Ancre

**Cuisine/Blanchisserie/Divertissement**

---

Réfrigérateur

TV

### Équipements De Pont

---

Douche De Pont

Bimini

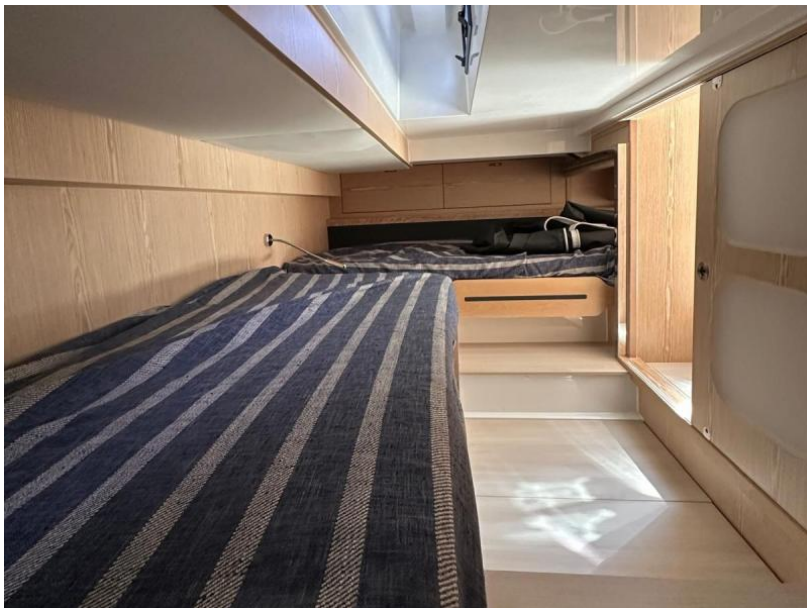
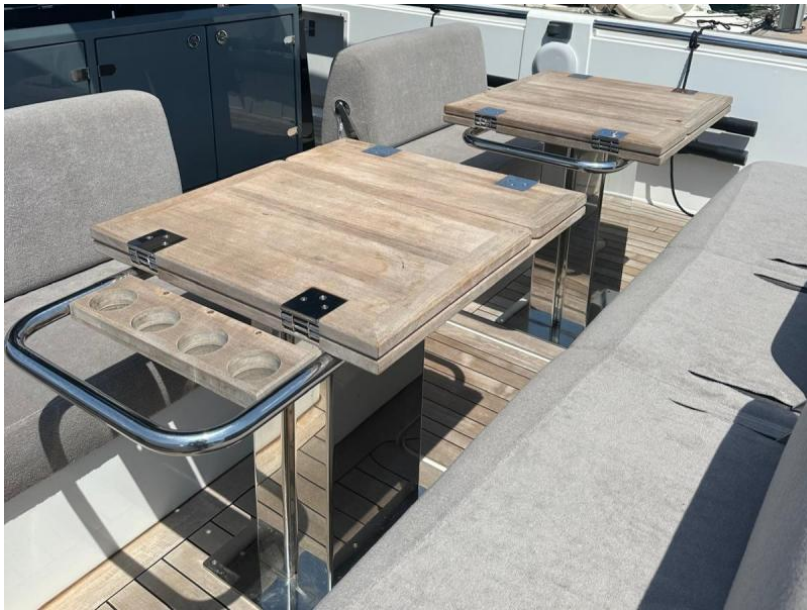
### Équipements De Sécurité / Divers

---

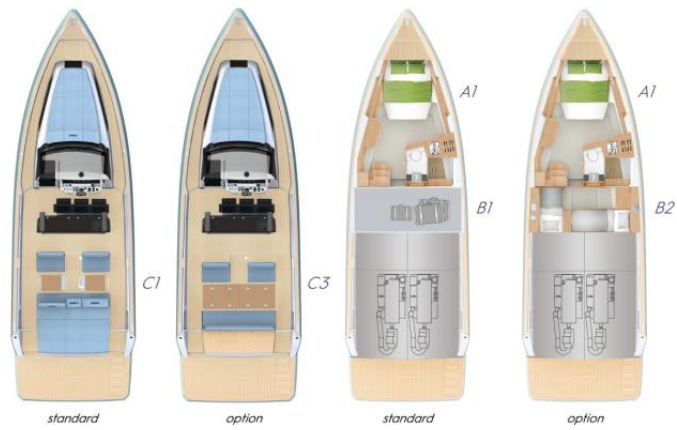
Pompe De Cale







EXTERIOR + INTERIOR LAYOUTS



[www.fjordboats.com](http://www.fjordboats.com)

**FJORD 44** OPEN 