



KELT WHITE SHARK 225



VENTE OCCASION

KELT WHITE SHARK 225

34 500 € TTC



Description

Entretien par un professionnel

Prêt à naviguer

Specifications

MILLÉSIME

2006

LARGEUR

2.42

CAPACITÉ EAU DOUCE

40

MARQUE MOTEUR

Yamaha

PUISSANCE

2 X 115 CV

LONGUEUR

7.26

TIRANT D'EAU

0.40

PASSAGERS

7

HEURES MOTEUR

250



Général

TYPE	CONSTRUCTEUR	MODELE	PASSAGERS
Moteur	KELT WHITE SHARK	225	7
PAVILLON	LIEU / VISIBLE À		
Français	Marseille		

Dimensions / Performance

POIDS (T)	CAPACITÉ EAU DOUCE (L)	VITESSE DE CROISIÈRE (ND)	VITESSE MAX (ND)
1	40	25	31

Construction / aménagements

MATÉRIAU COQUE
Polyester

Construction / aménagements description

Sellerie complète en très bon état Armement côtier Bain de soleil avant Coussins cockpit

Mécanique

MOTEUR	NOMBRE DE MOTEURS PUISSANCE (CV)	ANNÉE MOTEUR	HEURES MOTEUR
Yamaha	2 x 115	2006	250
HÉLICES	CARBURANT		
Inox	Essence		



Mécanique description

Coque repeinte en 2018

Electricité / Air conditionné

BATTERIE MOTEUR

Equipements navigation

GPS

SONDEUR
de pêche

Equipements de pont

GUINDEAU
electrique

ECHELLE DE BAIN

DOUCHE DE PONT

Equipements de pont description

Portes cannes

Taud de console

Taud de soleil

Housse de Timonerie

Plateforme de bain classique

Pompe à eau de mer

Equipement sécurité Divers

POMPE DE CALE
électrique



KELT WHITE SHARK 225



KELT WHITE SHARK 225





KELT WHITE SHARK 225



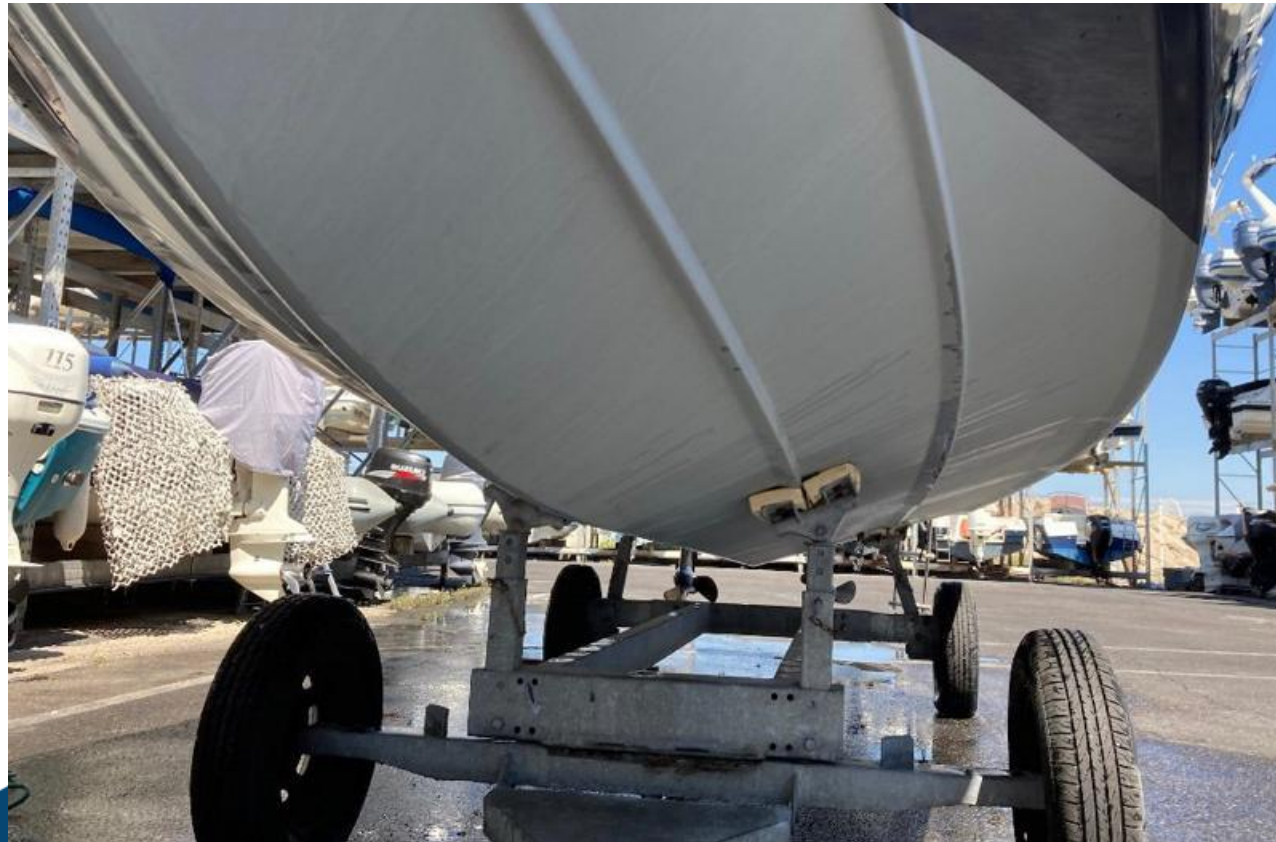


KELT WHITE SHARK 225





KELT WHITE SHARK 225





KELT WHITE SHARK 225









KELT WHITE SHARK 225

