



CAPBOAT

Cutter 60

350 000 TTC

Description

Très joli bateau pour navigation agréable et confortable ou pour projet locatif haut de gamme.

Spécifications

MILLÉSIME

1993

LARGEUR

4.86

SALLES DES BAINS

2

HEURES MOTEUR

3309

LONGUEUR

16.45

CABINES

4

MARQUE MOTEUR

Mercedes

PUISSANCE

1 X 240 CV

Général

TYPE	MODELE	LIEU / VISIBLE À
voilier	Cutter 60	Paca, france

Construction / Aménagements

NB DE CABINES	COUCHETTES	SALLES DE BAIN
4	6	2

Mécanique

MOTEUR	NOMBRE DE MOTEURS PUISSANCE (CV)	HEURES MOTEUR	PROPULSION
Mercedes	1 x 240	3309	In-bord > Ligne d'Arbre

Mécanique description

MTU

Equipements communication description

DETECTEUR RADAR,GIROUETTE - ANEMOMETRE,GPS,HAUT-PARLEURS DE COCKPIT,PILOTE AUTOMATIQUE,RADAR,SONDEUR,TRACEUR,TV,VHF,

Équipements de bateau description

ANNEXE,BAIN DE SOLEIL ARRIERE,BATTERIES,BOSSOIRS POUR ANNEXE,CHARGEUR,CHAUFFAGE,COCKPIT TECK,CONGELATEUR,CONVERTISSEUR,COUSSINS DE COCKPIT,DESSALINISATEUR,EHELLE DE BAIN,ENROULEUR DE GENOIS MANUEL,ENROULEUR DE GRAND-VOILE,FOUR,GUINDEAU ELECTRIQUE,LAVE LINGE,LAVE VAISSELLE,MICRO-ONDE,PRISE DE QUAI,PROPULSEUR D'ETRAVE,RECHAUD,SPI,TAUD D'HIVERNAGE,TAUD DE PARE-BRISE,TAUD DE TABLE DE COCKPIT,WC ELECTRIQUE,



































CAPBOAT









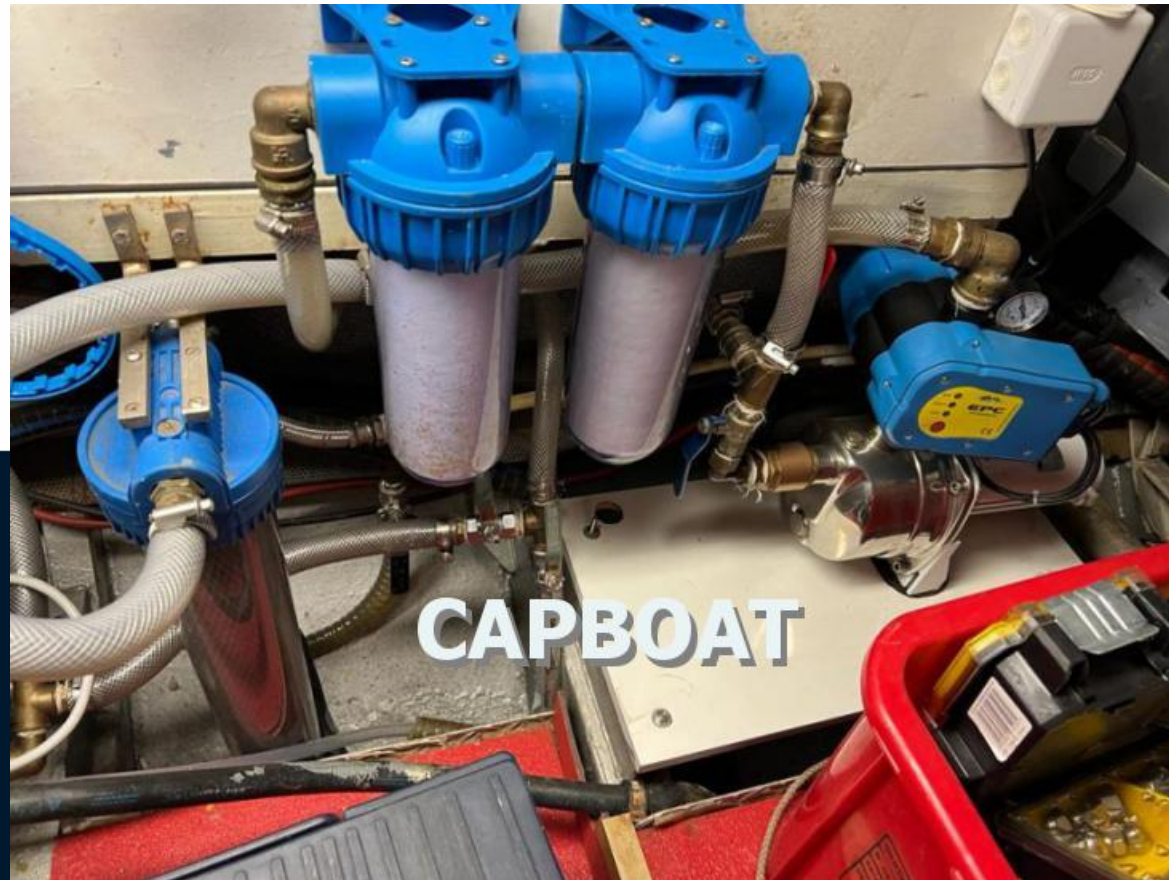


















CAPBOAT

