



VENTE OCCASION

amel Super maramu

160 000 € HT

## Description

SUPER MARAMU, 1991, VOLVO D2-75F (2012), 75 cv (2475 h), Propulseur d'étrave, 2 winchs électriques d'écoute de génois - Lewmar 56ST (tribord remplacé en 2014), Bout-dehors pour spi asymétrique, Bimini top cockpit, Taud de soleil, Bossoirs avec palan de levage d'annexe, Mât enrouleur posé sur le pont (moteur remplacé en 2023), Grément dormant d'origine, Grand-voile enrouleur (2013), Enrouleur de génois électrique, Génois sur enrouleur (2010), Spinnaker asymétrique, Pilote automatique in board sur pignon de barre à roue - Raymarine ST7002, Second pilote automatique Raymarine SPX30 giro avec groupe linéaire hydraulique et pupitre ST7002 (2009), Pack lock / sondeur / vent - Raymarine I70 (2017), GPS / lecteur de carte à la table à carte - - Axiom 9 pouces (2019), GPS / lecteur de carte dans le cockpit - - Raymarine ES75 7 pouces Hybrid touch (2017), Cartographie électronique Navionics Silver Europe (2017), Radar avec radôme sur support de mât - Raymarine Quantum (2019), Transpondeur AIS 650 (émetteur récepteur) (2017), VHF ASN à la table à carte - Ray 50 (2017), Téléphone Iridium (2009), Informatique (PC + windows), Unité réfrigérante 12 V porte frontale, Prise de quai 220 V + chargeur de batteries 24v - Dolphin 40A (2017), Batteries service - 6 x 104Ah AGM (2021), Prises intérieures 220 V, Générateur fixe 220 V - Nanni Diesel 7.5Kw (2014) - 650H environ, Dessalinisateur 12 V (à réviser), Panneaux solaires sur roof (2023), Radeau de survie - Plastimo 6 places Transocean moins de 24h (2017), Annexe Highfield (2023), Moteur hors-bord Suzuki DF-6cv (2015), Visible Bretagne. Pour plus d'informations ou pour fixer un rendez-vous de visite, contact : Jean-Baptiste Lemaire 06 10 25 00 03 - [jb@antipode-yachts.com](mailto:jb@antipode-yachts.com)

## Spécifications

MILLÉSIME

**1991**

LARGEUR

**4.60**

CABINES

**2**

HEURES MOTEUR

**2475**

LONGUEUR

**15.97**

CAPACITÉ DE CARBURANT

**600**

MARQUE MOTEUR

**VOLVO D2-75F (2012)**

PUISSANCE

**0 X 75 CV**

**Général**

---

TYPE	CONSTRUCTEUR	MODELE	LIEU / VISIBLE À
voilier	amel	Super maramu	Bretagne

**Dimensions / Performance**

---

POIDS (T)	CAPACITÉ RÉSERVOIR (L)
9999.99	600

**Construction / Aménagements**

---

MATÉRIAU COQUE	COULEUR COQUE	NB DE CABINES
POLYESTER	BLANC	2

**Mécanique**

---

MOTEUR	NOMBRE DE MOTEURS PUISSANCE (CV)	HEURES MOTEUR
VOLVO D2-75F (2012)	0 x 75	2475



















 **Antipode**  
YACHT - BROKERAGE













































 **Antipode**  
YACHT BROKERAGE

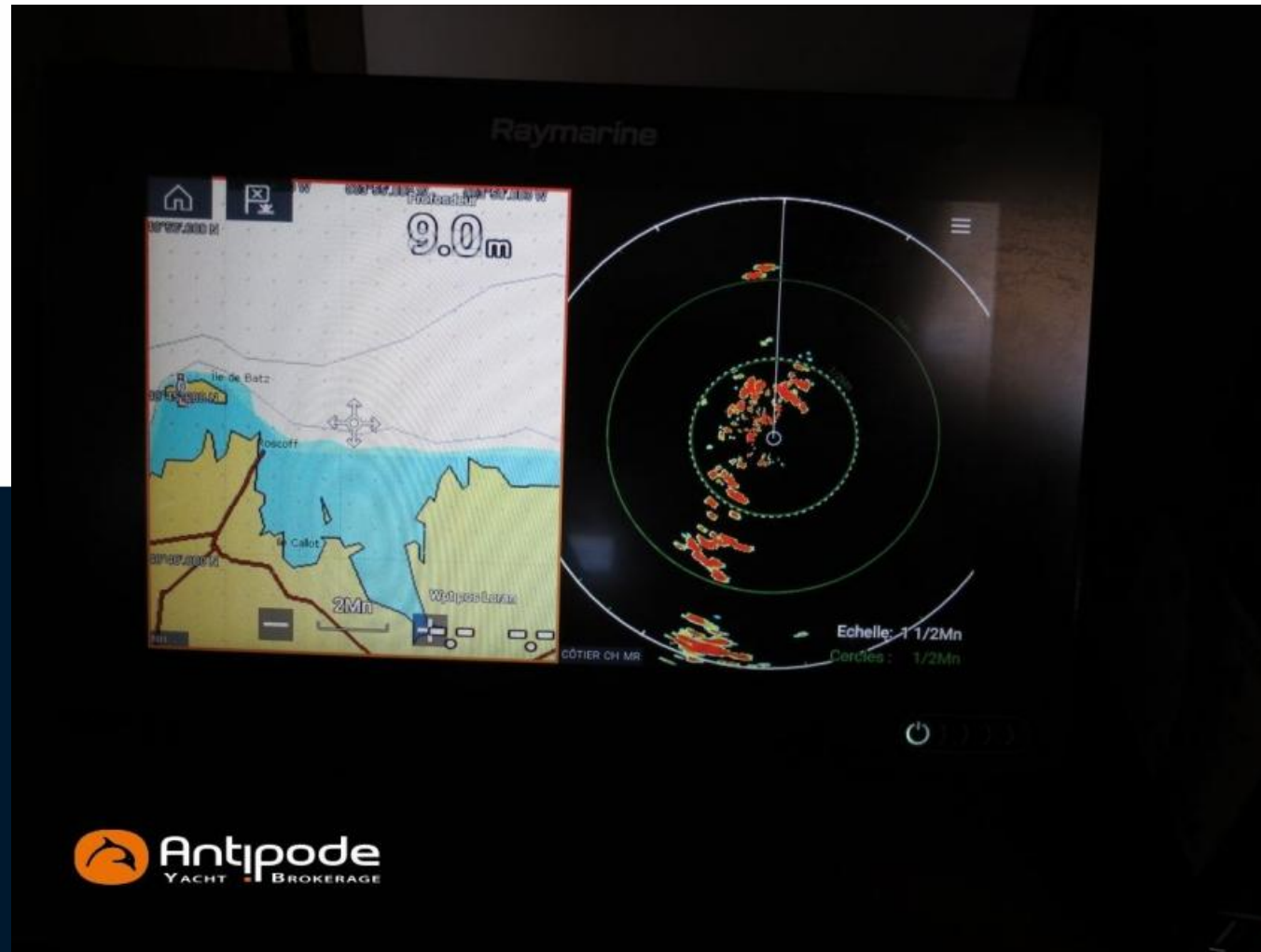










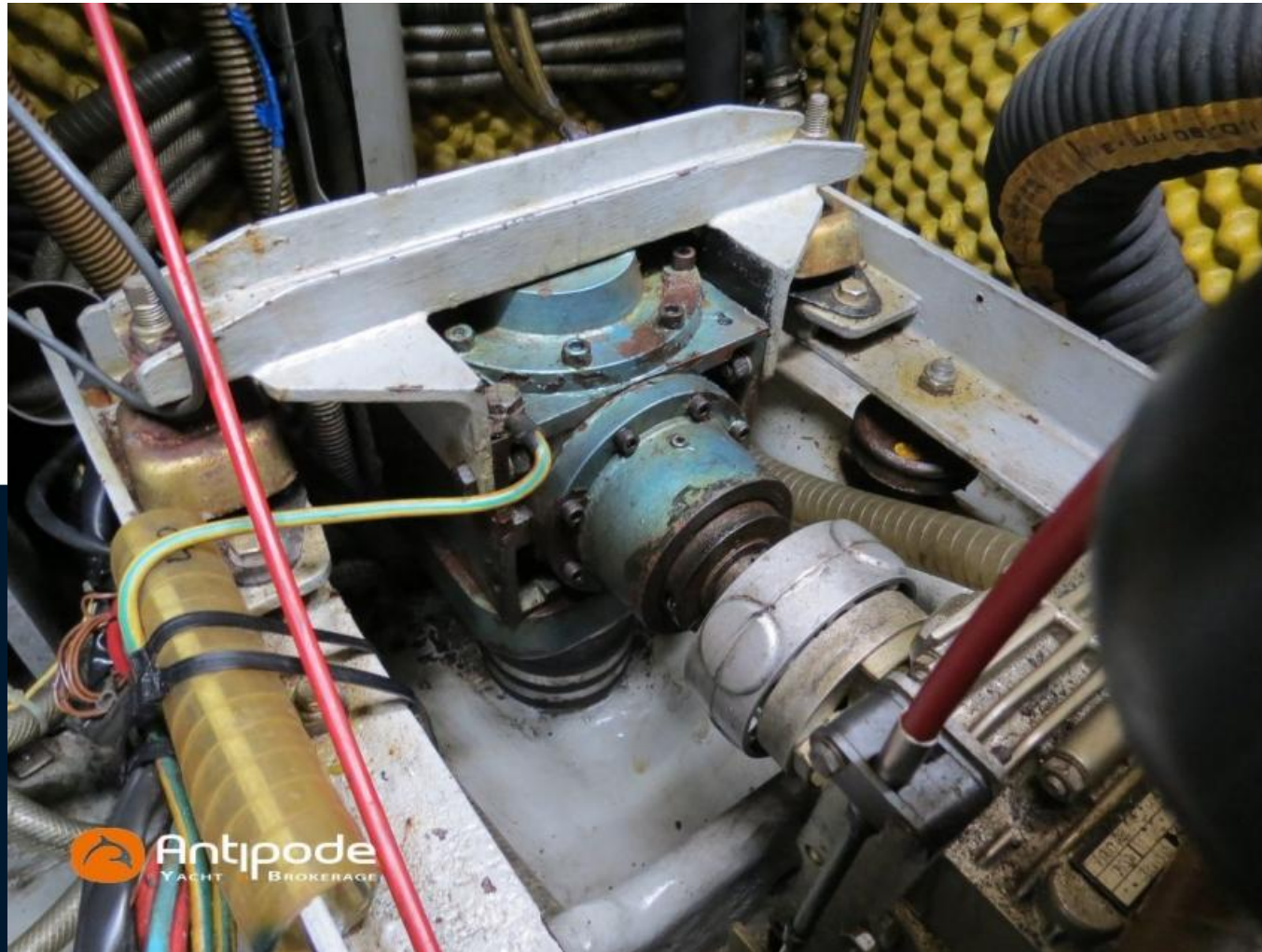






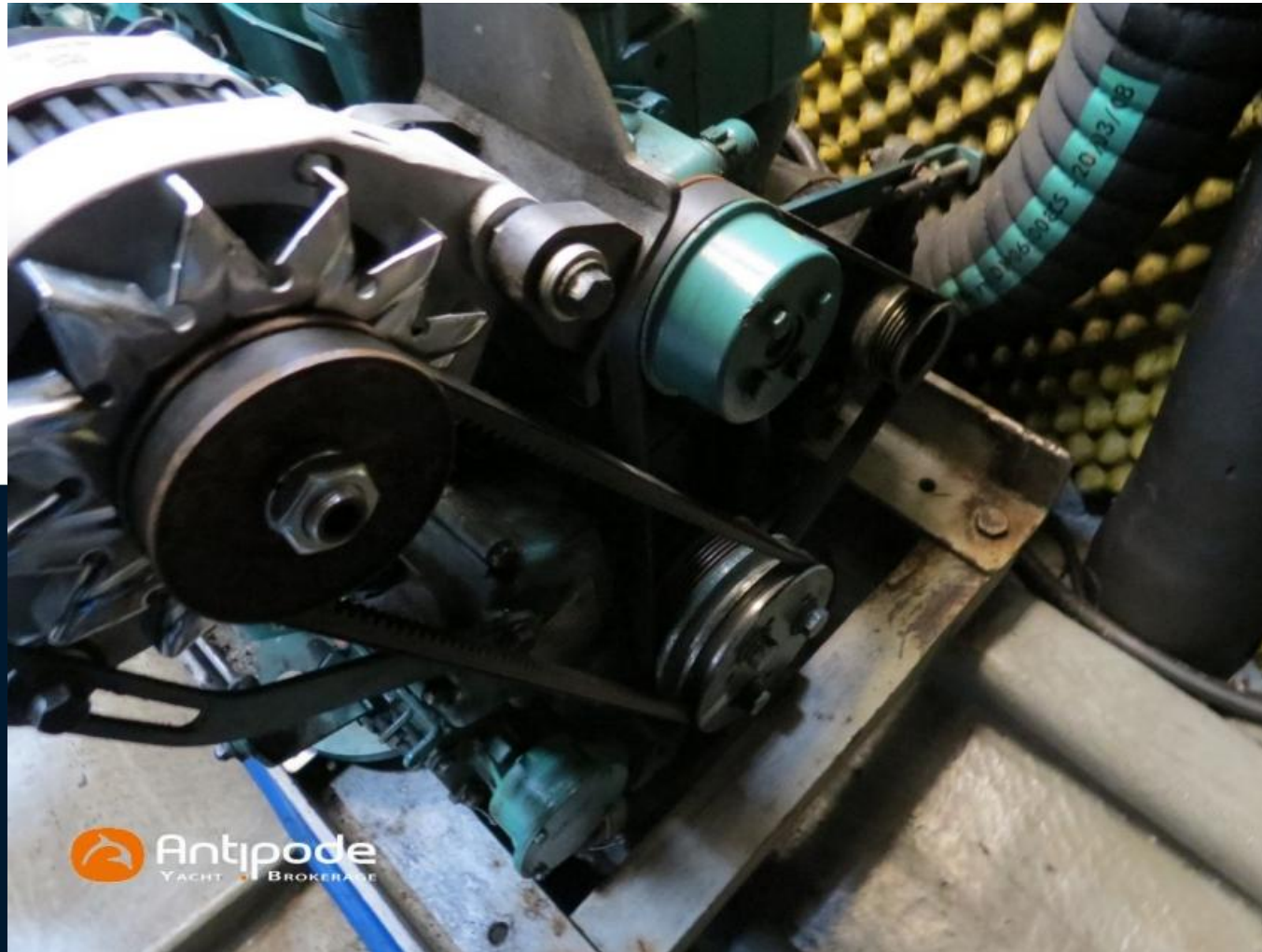






































 **Antipode**  
YACHT BROKERAGE







