



VENTE OCCASION

american marine Grand banks 36 classic

27 900 € TTC

DESCRIPTION

Amoureux de la mer, des bateaux de caractère et des lignes intemporelles, ce bateau est pour vous. Le Grand Banks 36 Classic de 1972, véritable légende dans le monde du nautisme, vous offre aujourd'hui une opportunité unique d'acquérir une pièce de patrimoine maritime à un prix exceptionnel pour une vente rapide. Ce tarif prend en compte notre souhait d'une transaction rapide, tout en offrant une valeur honnête pour un bateau de cette classe. Il est négociable dans la limite du raisonnable, en fonction du projet de l'acheteur.

Equipement électronique de navigation:

Compteur de chaîne (sur télécommande), Montre de bord, DSC VHF (NAVICOM RT 650), Pilote automatique (Raymarine ST6002 + avec repetiteur fly), Plotter GPS, Radio VHF (NAVICOM portable), Siège copilote, Sondeur (Raymarine ST60).

Equipement de pont:

Alarme moteur, Eau sous pression, Radeau de sauvetage (à réviser), 5 Batteries (3 de 2024 Service et groupe), Passavant en teck, Taud de grand voile (pour tape cul), Chargeur de batterie (Cetrack 16 amp), Douche de cockpit, Double barre à roue, Bossoir pour HB, Bossoirs pour annexe (à installer), Moteur d'annexe (MINNKOTA électrique), Passerelle (alu), Plateforme arrière (teck), 2 Pompe de cale électrique, Pompe de cale manuelle, 2 Porte latérale, Cockpit en teck, Prise de quai, Répétiteur électronique (Pour pilote), Guindeau électrique (1000W), Echelle de bain, Table pliante de salon, Annexe (2m de 2017), Corne, Pont en teck.

SPÉCIFICATIONS

ANNÉE

1972

LONGUEUR

11.23

LARGEUR

3.71

TIRANT D'EAU

1.20

CAPACITÉ DE CARBURANT

1200

CABINES

2

SALLES DE BAINS

1

MARQUE MOTEUR

Ford

HEURES MOTEUR

3340

PUISSANCE

2 X 120 CV

Général

Type bateau à moteur	Constructeur american marine	Modèle Grand banks 36 classic	Lieu / Visible À Var, france méditerranée
---------------------------------	---	--	--

Dimensions/performance

Capacité Réservoir (L) 1200	Vitesse De Croisière (Nd) 8.00	Vitesse Max (Nd) 9.00	Consommation (L/h) 12
--	---	----------------------------------	----------------------------------

Construction/Aménagements

Matériau Coque Fibre de verre	Matériau Pont Teck	Nb De Cabines 2	Nb De Couchages 4
Nb Salles De Bain 1			

Mécanique

Moteur Ford	Puissance 2x120CV	Heures Moteur 3340	Propulsion/transmission 3pales
Carburant Diesel			

Electricité/Air Conditionné

Batterie Moteur	Chargeur De Batterie	Générateur
------------------------	-----------------------------	-------------------

Equipements Navigation

Pilote Automatique

VHF

Compas De Navigation

Speedometre

Ancre

Flybridge

Cuisine/Blanchisserie/Divertissement

Four

Réfrigérateur

TV

Équipements De Pont

Bimini

Équipements De Sécurité / Divers

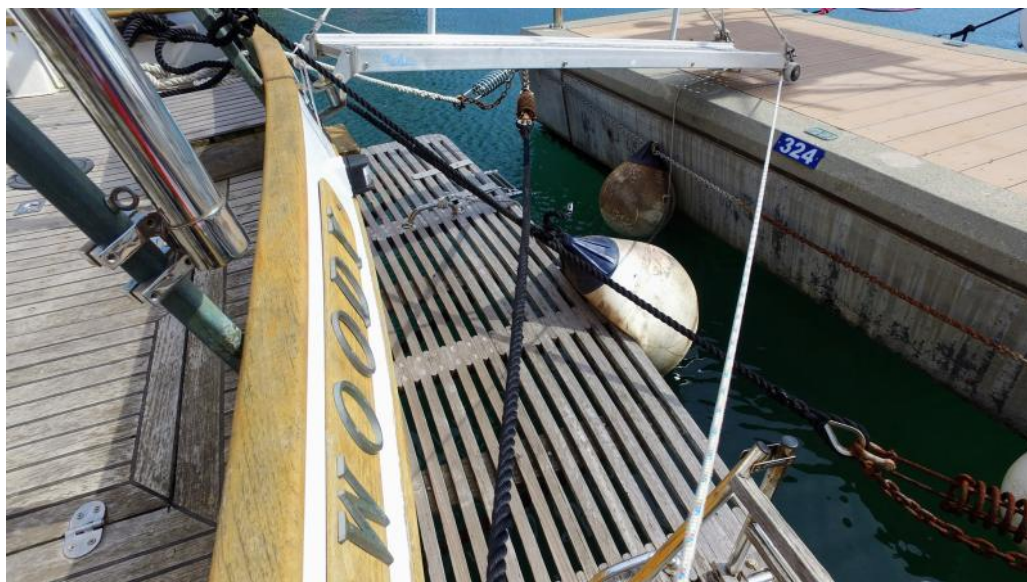
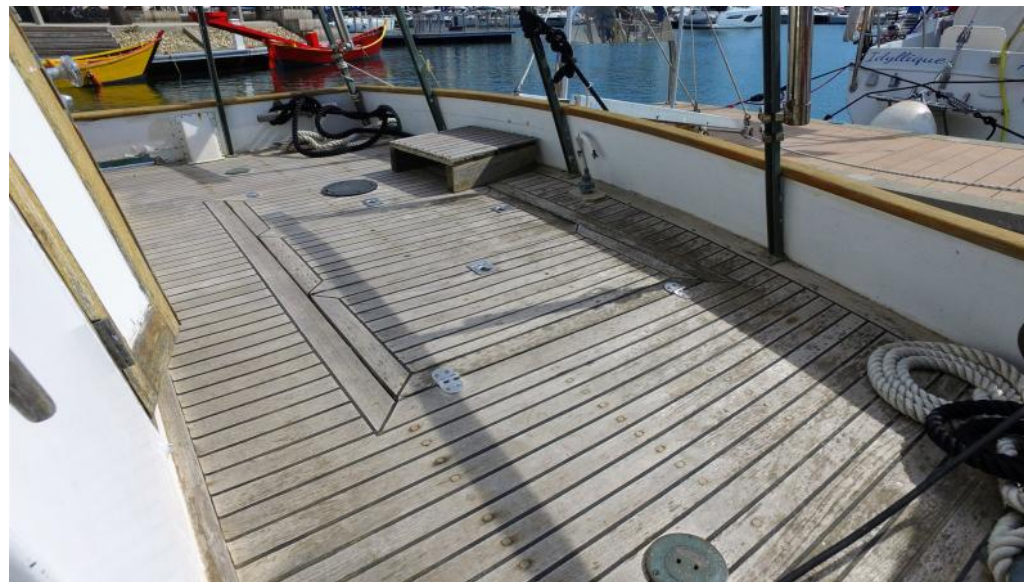
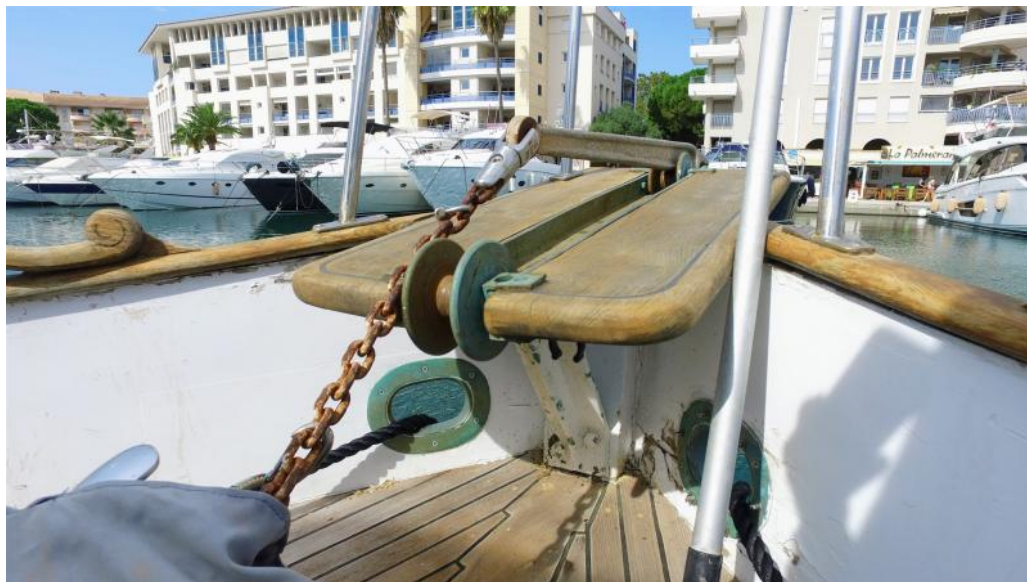
Radeau De Survie

Pompe De Cale

American Marine Grand Banks 36 Classic



American Marine Grand Banks 36 Classic



American Marine Grand Banks 36 Classic





American Marine Grand Banks 36 Classic



