



VENTE OCCASION

bertram yacht 46.6 convertible

PRIX SUR DEMANDE

DESCRIPTION

Synchronisateur moteur de mélange – broyeur de déchets – filtres à charbon et lampe ultraviolette pour circuit d'eau douce – feux de manœuvre de poupe et d'étrave – révision et maintien de l'efficacité des motocyclottes en 1995 avec remplacement des pompes à eau et diesel – étalonnage des injecteurs, remplacement annuel de tous les composants périssables – année de révision totale 2005 – révision des onduleurs avec remplacement des pompes et autres composants, Piles – Réfrigérateur et congélateur de révision –

Equipement électronique de navigation:
Pilote automatique (Furuno2010), Radar (Furuno 38 mg), 2 Radio VHF.

Equipement de pont:
Eau sous pression, 6 Batteries, Douche de cockpit, Flaps hydrauliques, Passerelle, Plateforme arrière, Onduleur, Guindeau électrique, Echelle de bain.

Equipement intérieur:
Alarme intrusion, Ballon d'eau chaude, Convertisseur (35 kw).

Divers:
Haut-parleurs, Hi-Fi.

Equipement de pêche:
Outriggers.

Equipement de confort:
Cuisine, Réfrigérateur intérieur (N°2), Machine à glaçons.

Sellerie et tauds:
Coussins arrières, Coussin avant, sellerie de cockpit, Taud de soleil.

SPÉCIFICATIONS

ANNÉE

1986

LONGUEUR

14.17

LARGEUR

4.80

TIRANT D'EAU

1.60

CAPACITÉ DE CARBURANT

2800

CABINES

2

SALLES DE BAINS

1

MARQUE MOTEUR

**General Motors (G.M.)
8V92TI**

HEURES MOTEUR

2400

PUISSANCE

2 X 600 CV

Général

Type bateau à moteur	Constructeur bertram yacht	Modèle 46.6 convertible	Lieu / Visible À Liguria
--------------------------------	--------------------------------------	-----------------------------------	------------------------------------

Dimensions/performance

Poids (T) 24.00	Capacité Réservoir (L) 2800	Vitesse De Croisière (Nd) 25.00	Vitesse Max (Nd) 31.00
---------------------------	---------------------------------------	---	----------------------------------

Construction/Aménagements

Matériau Coque Vetroresina	Nb De Cabines 2	Nb De Couchages 4	Nb Salles De Bain 1
--------------------------------------	---------------------------	-----------------------------	-------------------------------

Mécanique

Moteur General Motors (G.M.) 8V92TI	Puissance 2x600CV	Heures Moteur 2400
---	-----------------------------	------------------------------

Electricité/Air Conditionné

Batterie Moteur	Générateur	Air Conditionné
------------------------	-------------------	------------------------

Equipements Navigation

GPS	Radar	Pilote Automatique	VHF
Compas De Navigation	Sondeur	Speedometre	Ancre
Flybridge			

Cuisine/Blanchisserie/Divertissement

Réfrigérateur

Équipements De Pont

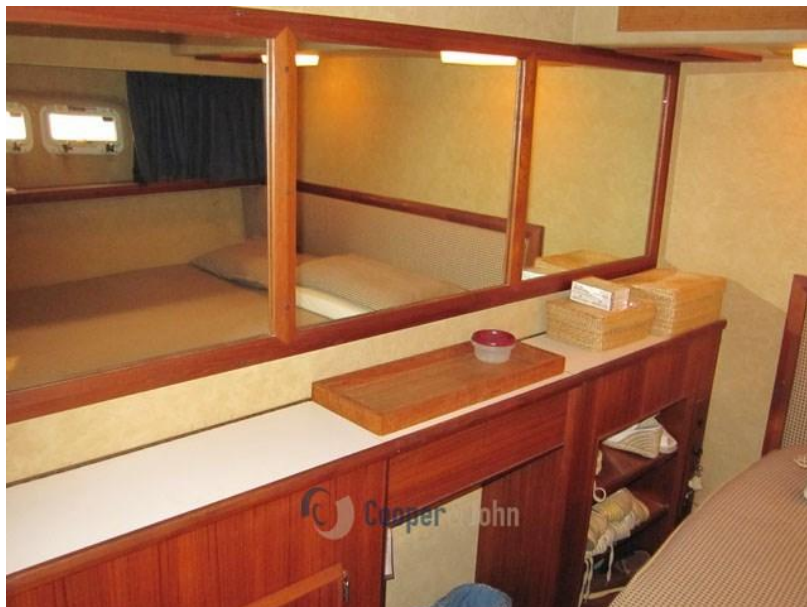
Douche De Pont

Équipements De Sécurité / Divers

Radeau De Survie









Bertram Yacht 46.6 Convertible

